

マニピュレータ、ロボット統計 受注・生産・出荷(用途別)実績【会員ベース】  
2025年 10-12月期

単位:台数(台)、カッコ内は金額(百万円)

	2024年 10-12月	2025年 10-12月	対前年同期比増減
受 注	46,499 (210,219)	54,740 (271,373)	17.7% (29.1%)
生 産	42,833 (181,407)	51,797 (228,607)	20.9% (26.0%)

単位:台数(台)、カッコ内は金額(百万円)

用 途	2024年 10-12月			2025年 10-12月			対前年同期比増減			2024年 10-12月 構成比			2025年 10-12月 構成比		
	国内出荷	輸 出	総 出 荷	国内出荷	輸 出	総 出 荷	国内出荷	輸 出	総 出 荷	国内出荷	輸 出	総 出 荷	国内出荷	輸 出	総 出 荷
樹脂成形	687	644	1,331	523	687	1,210	-23.9%	6.7%	-9.1%	6.7%	2.0%	3.2%	6.5%	1.6%	2.3%
溶 接	アーク溶接	3,759	4,384	490	4,920	5,410	-21.6%	30.9%	23.4%	6.1%	11.8%	10.4%	6.1%	11.2%	10.4%
	スポット溶接	2,071	2,676	292	4,425	4,717	-51.7%	113.7%	76.3%	5.9%	6.5%	6.3%	3.6%	10.1%	9.1%
	レーザ溶接	187	202	10	234	244	-33.3%	25.1%	20.8%	0.1%	0.6%	0.5%	0.1%	0.5%	0.5%
	その他溶接	9	21	9	12	21	-25.0%	33.3%		0.1%	0.0%	0.0%	0.1%	0.0%	0.0%
	小 計 (台数)	6,026	7,283	801	9,591	10,392	-36.3%	59.2%	42.7%	12.2%	18.8%	17.2%	9.9%	21.9%	20.1%
	(金額)	(15,173)	(21,771)	(5,431)	(23,618)	(29,050)	(-17.7%)	(55.7%)	(33.4%)	(13.6%)	(11.3%)	(11.9%)	(12.4%)	(11.8%)	(11.9%)
塗 装	80	408	488	96	367	463	20.0%	-10.0%	-5.1%	0.8%	1.3%	1.2%	1.2%	0.8%	0.9%
機 械 加 工	ロード・アンロード	3,754	4,016	247	5,449	5,696	-5.7%	45.2%	41.8%	2.6%	11.7%	9.5%	3.1%	12.5%	11.0%
	機械的切断		2	1		1	-50.0%		-50.0%	0.0%		0.0%	0.0%		0.0%
	研磨・バリ取り	190	234	45	576	621	2.3%	203.2%	165.4%	0.4%	0.6%	0.6%	0.6%	1.3%	1.2%
	その他機械加工	18	30	6	8	14	-50.0%	-55.6%	-53.3%	0.1%	0.1%	0.1%	0.1%	0.0%	0.0%
	小 計 (台数)	3,962	4,282	299	6,033	6,332	-6.6%	52.3%	47.9%	3.1%	12.4%	10.1%	3.7%	13.8%	12.2%
	(金額)	(7,094)	(8,497)	(1,325)	(10,712)	(12,037)	(-5.6%)	(51.0%)	(41.7%)	(2.9%)	(5.3%)	(4.7%)	(3.0%)	(5.3%)	(4.9%)
電子部品実装	218	3,732	3,950	175	4,553	4,728	-19.7%	22.0%	19.7%	2.1%	11.7%	9.3%	2.2%	10.4%	9.1%
組 立	一般組立	4,842	6,534	1,260	4,697	5,957	-25.5%	-3.0%	-8.8%	16.5%	15.1%	15.5%	15.6%	10.7%	11.5%
	はんだ付け														
	シーリング・グルーイング	290	350	39	84	123	-35.0%	-71.0%	-64.9%	0.6%	0.9%	0.8%	0.5%	0.2%	0.2%
	ねじ締め	20	76	37	6	43	-33.9%	-70.0%	-43.4%	0.5%	0.1%	0.2%	0.5%	0.0%	0.1%
	その他組立	68	187	85	133	218	-28.6%	95.6%	16.6%	1.2%	0.2%	0.4%	1.1%	0.3%	0.4%
	小 計 (台数)	5,220	7,147	1,421	4,920	6,341	-26.3%	-5.7%	-11.3%	18.8%	16.3%	16.9%	17.6%	11.2%	12.2%
	(金額)	(6,774)	(13,456)	(5,319)	(6,053)	(11,372)	(-20.4%)	(-10.6%)	(-15.5%)	(13.7%)	(5.1%)	(7.4%)	(12.2%)	(3.0%)	(4.7%)
入出荷	353	506	859	313	690	1,003	-11.3%	36.4%	16.8%	3.4%	1.6%	2.0%	3.9%	1.6%	1.9%
マテリアルハンドリング	2,311	6,613	8,924	1,961	10,008	11,969	-15.1%	51.3%	34.1%	22.5%	20.7%	21.1%	24.3%	22.9%	23.1%
ク リ ー N R	FPD	60	80	12	47	59	-40.0%	-21.7%	-26.3%	0.2%	0.2%	0.2%	0.1%	0.1%	0.1%
	半導体	2,500	4,875	1,888	2,523	4,411	-20.5%	0.9%	-9.5%	23.1%	7.8%	11.5%	23.4%	5.8%	8.5%
	その他	77	77		249	249		223.4%	223.4%		0.2%	0.2%		0.6%	0.5%
	小 計 (台数)	2,637	5,032	1,900	2,819	4,719	-20.7%	6.9%	-6.2%	23.3%	8.2%	11.9%	23.5%	6.4%	9.1%
	(金額)	(8,682)	(16,591)	(5,925)	(10,377)	(16,303)	(-25.1%)	(19.5%)	(-1.7%)	(16.3%)	(6.5%)	(9.1%)	(13.6%)	(5.2%)	(6.7%)
その他用途	499	666	1,165	456	1,187	1,643	-8.6%	78.2%	41.0%	4.9%	2.1%	2.8%	5.7%	2.7%	3.2%
用途不明	223	1,566	1,789	123	2,898	3,021	-44.8%	85.1%	68.9%	2.2%	4.9%	4.2%	1.5%	6.6%	5.8%
用 途 計 (台数)	10,270	31,980	42,250	8,068	43,753	51,821	-21.4%	36.8%	22.7%	100.0%	100.0%	100.0%	100.0%	100.0%	100.0%
(金額)	(48,622)	(133,689)	(182,311)	(43,661)	(200,810)	(244,471)	(-10.2%)	(50.2%)	(34.1%)	(100.0%)	(100.0%)	(100.0%)	(100.0%)	(100.0%)	(100.0%)

※小計・合計を除き、台数のみの公表とさせていただきます

※2025年1-3月期より、用途分類「ボンディング」を「その他用途」に振り分けています

マニピュレータ、ロボット統計 国内出荷(業種別)実績【会員ベース】  
2025年 10-12月期

単位: 台数(台)、カッコ内は金額(百万円)

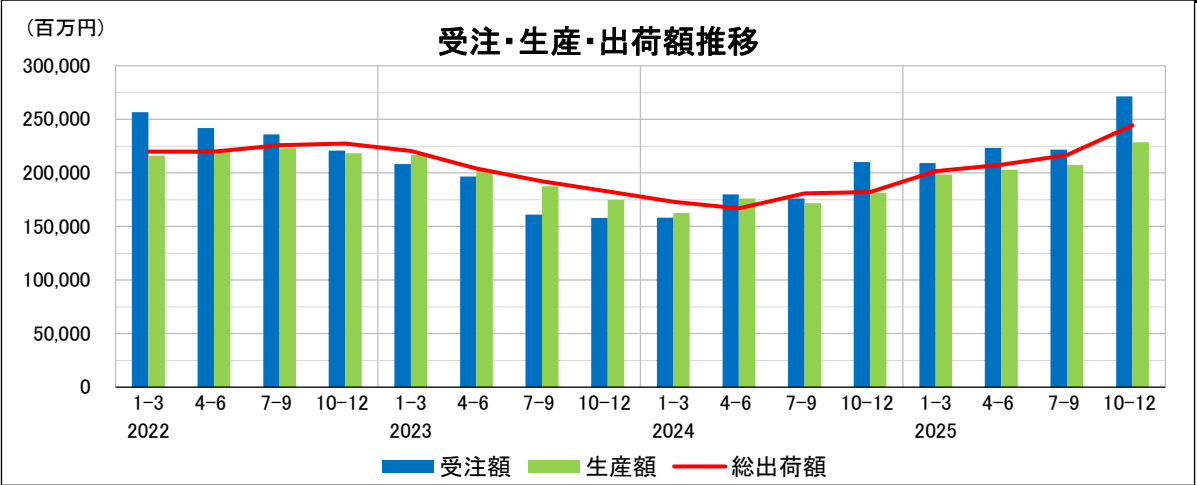
需要業種	2024年 10-12月	2025年 10-12月	対前年 同期比増減	2024年 構成比	2025年 構成比
金属製品	566	429	-24.2%	5.5%	5.3%
機 建設機械・鉱山機械	33	57	72.7%	0.3%	0.7%
機 金属加工機械	135	152	12.6%	1.3%	1.9%
機 その他の機械	832	684	-17.8%	8.1%	8.5%
小 計 (台数)	1,000	893	-10.7%	9.7%	11.1%
(金額)	(4,128)	(4,084)	(-1.1%)	(8.5%)	(9.4%)
電 電子計算機	12	6	-50.0%	0.1%	0.1%
機 民生用電気機械	208	135	-35.1%	2.0%	1.7%
機 産業用電気機械	256	250	-2.3%	2.5%	3.1%
機 通信機械	285	175	-38.6%	2.8%	2.2%
機 映像・音響機械	11	12	9.1%	0.1%	0.1%
機 電子部品・デバイス・電子回路	2,033	1,619	-20.4%	19.8%	20.1%
機 その他の電気機械	631	511	-19.0%	6.1%	6.3%
小 計 (台数)	3,436	2,708	-21.2%	33.5%	33.6%
(金額)	(15,880)	(13,716)	(-13.6%)	(32.7%)	(31.4%)
精密機械	41	36	-12.2%	0.4%	0.4%
自 自動車	1,007	754	-25.1%	9.8%	9.3%
動 自動車部品	2,195	1,488	-32.2%	21.4%	18.4%
車 小 計 (台数)	3,202	2,242	-30.0%	31.2%	27.8%
(金額)	(14,952)	(12,504)	(-16.4%)	(30.8%)	(28.6%)
その他輸送機械	62	76	22.6%	0.6%	0.9%
食料品、飲料・たばこ・飼料	208	230	10.6%	2.0%	2.9%
化学工業(医薬品、化粧品など)	118	84	-28.8%	1.1%	1.0%
プラスチック製品	223	192	-13.9%	2.2%	2.4%
その他製造業	683	640	-6.3%	6.7%	7.9%
非製造業	62	51	-17.7%	0.6%	0.6%
業種不明	669	487	-27.2%	6.5%	6.0%
国内出荷計 (台数)	10,270	8,068	-21.4%	100.0%	100.0%
(総出荷構成比)				24.3%	15.6%
(金額)	(48,622)	(43,661)	(-10.2%)	(100.0%)	(100.0%)
(総出荷構成比)				(26.7%)	(17.9%)
輸 出 計 (台数)	31,980	43,753	36.8%	75.7%	84.4%
(金額)	(133,689)	(200,810)	(50.2%)	(73.3%)	(82.1%)
総 出 荷 計 (台数)	42,250	51,821	22.7%	100.0%	100.0%
(金額)	(182,311)	(244,471)	(34.1%)	(100.0%)	(100.0%)

※小計・合計を除き、台数のみの公表とさせていただきます

○受注・生産・出荷額推移【会員ベース】

単位:(百万円)

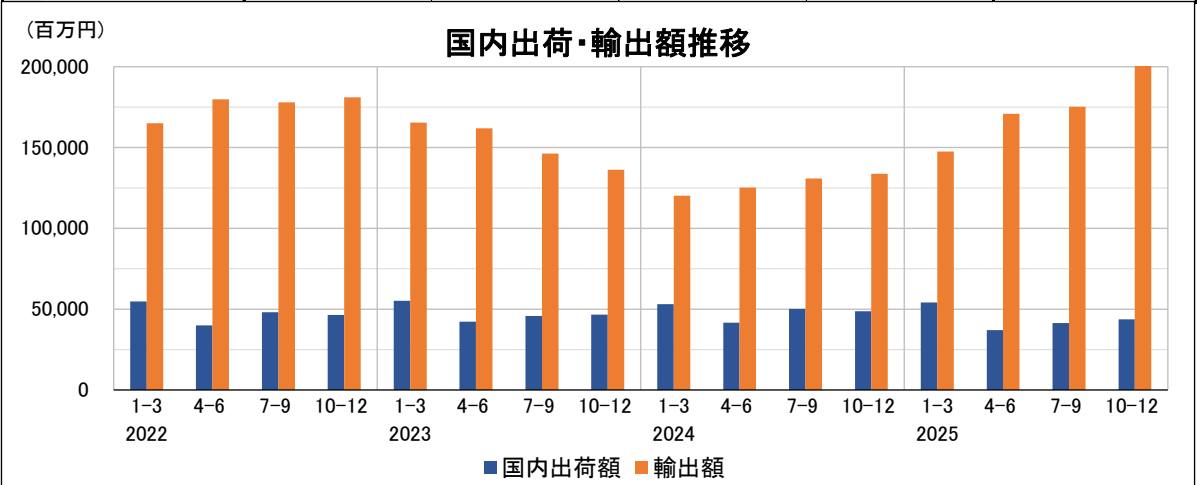
2022	1-3	4-6	7-9	10-12	2022 計
受注額	256,677	242,047	236,052	221,019	955,796
生産額	216,188	221,686	223,070	218,301	879,244
総出荷額	219,917	219,828	226,021	227,494	893,259
2023	1-3	4-6	7-9	10-12	2023 計
受注額	208,155	196,684	161,038	157,873	723,750
生産額	216,815	202,287	187,410	175,014	781,526
総出荷額	220,645	204,203	192,087	182,912	799,848
2024	1-3	4-6	7-9	10-12	2024 計
受注額	158,234	179,847	176,233	210,219	724,532
生産額	162,607	176,281	171,694	181,407	691,989
総出荷額	173,186	166,912	180,954	182,311	703,364
2025	1-3	4-6	7-9	10-12	2025 計
受注額	209,133	223,408	221,931	271,373	925,845
生産額	198,642	202,800	207,252	228,607	837,301
総出荷額	201,799	207,765	216,771	244,471	870,807



○国内出荷・輸出額推移【会員ベース】

単位:(百万円)

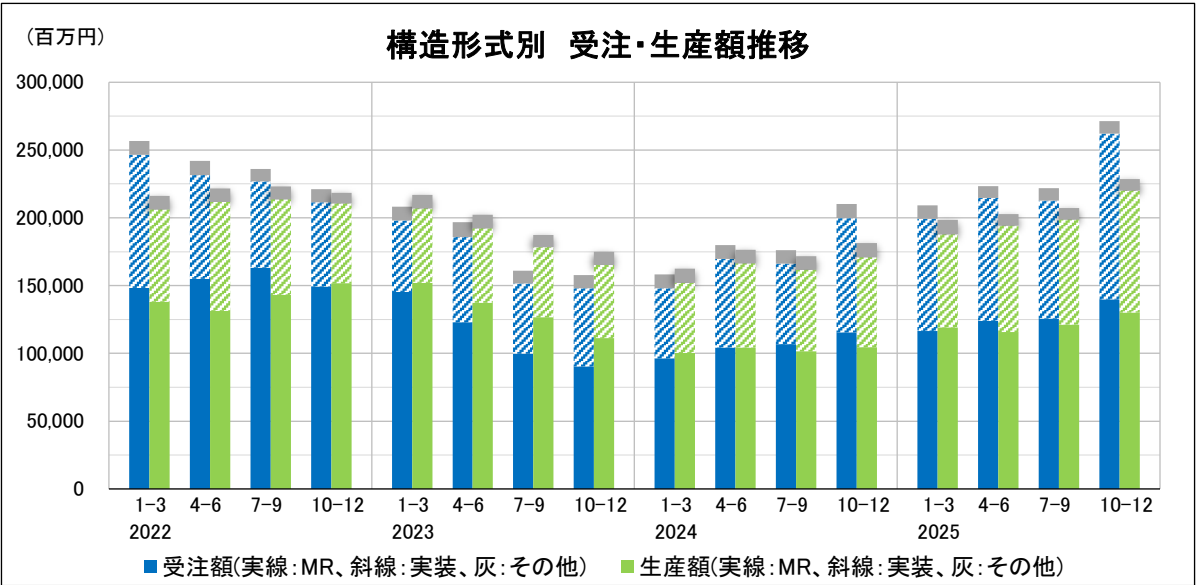
2022	1-3	4-6	7-9	10-12	2022 計
国内出荷額	54,807	40,040	48,146	46,407	189,401
輸出額	165,110	179,787	177,874	181,087	703,858
2023	1-3	4-6	7-9	10-12	2023 計
国内出荷額	55,284	42,334	45,755	46,603	189,975
輸出額	165,361	161,869	146,333	136,309	609,872
2024	1-3	4-6	7-9	10-12	2024 計
国内出荷額	53,016	41,648	50,181	48,622	193,467
輸出額	120,171	125,264	130,773	133,689	509,897
2025	1-3	4-6	7-9	10-12	2025 計
国内出荷額	54,234	36,940	41,487	43,661	176,323
輸出額	147,566	170,825	175,284	200,810	694,484



○構造形式別 受注・生産額推移【会員ベース】

単位:(百万円)

2022	1-3	4-6	7-9	10-12	2022 計
受注額	256,677	242,047	236,052	221,019	955,796
－ M R	148,319	155,005	163,196	149,226	615,746
－ 実装	98,299	76,604	63,667	62,304	300,873
－ その他	10,060	10,438	9,190	9,489	39,177
生産額	216,188	221,686	223,070	218,301	879,244
－ M R	138,027	131,443	142,989	151,778	564,236
－ 実装	68,311	80,263	70,805	58,891	278,270
－ その他	9,850	9,980	9,275	7,633	36,738
2023	1-3	4-6	7-9	10-12	2023 計
受注額	208,155	196,684	161,038	157,873	723,750
－ M R	145,261	123,075	99,878	90,316	458,530
－ 実装	52,796	62,721	51,716	57,856	225,089
－ その他	10,097	10,889	9,444	9,701	40,131
生産額	216,815	202,287	187,410	175,014	781,526
－ M R	152,007	137,274	126,763	111,356	527,399
－ 実装	55,063	55,058	51,555	53,950	215,626
－ その他	9,744	9,955	9,093	9,708	38,500
2024	1-3	4-6	7-9	10-12	2024 計
受注額	158,234	179,847	176,233	210,219	724,532
－ M R	96,296	104,211	106,894	115,493	422,894
－ 実装	51,675	65,574	59,289	84,360	260,898
－ その他	10,263	10,062	10,051	10,365	40,741
生産額	162,607	176,281	171,694	181,407	691,989
－ M R	100,420	104,428	101,607	104,668	411,123
－ 実装	51,587	62,062	60,221	66,223	240,094
－ その他	10,600	9,790	9,867	10,516	40,773
2025	1-3	4-6	7-9	10-12	2025 計
受注額	209,133	223,408	221,931	271,373	925,845
－ M R	116,510	123,988	125,671	139,877	506,047
－ 実装	82,688	90,573	86,973	122,305	382,538
－ その他	9,936	8,847	9,287	9,190	37,260
生産額	198,642	202,800	207,252	228,607	837,301
－ M R	119,243	115,763	121,158	130,253	486,417
－ 実装	68,576	78,606	77,498	89,877	314,558
－ その他	10,823	8,431	8,596	8,477	36,327

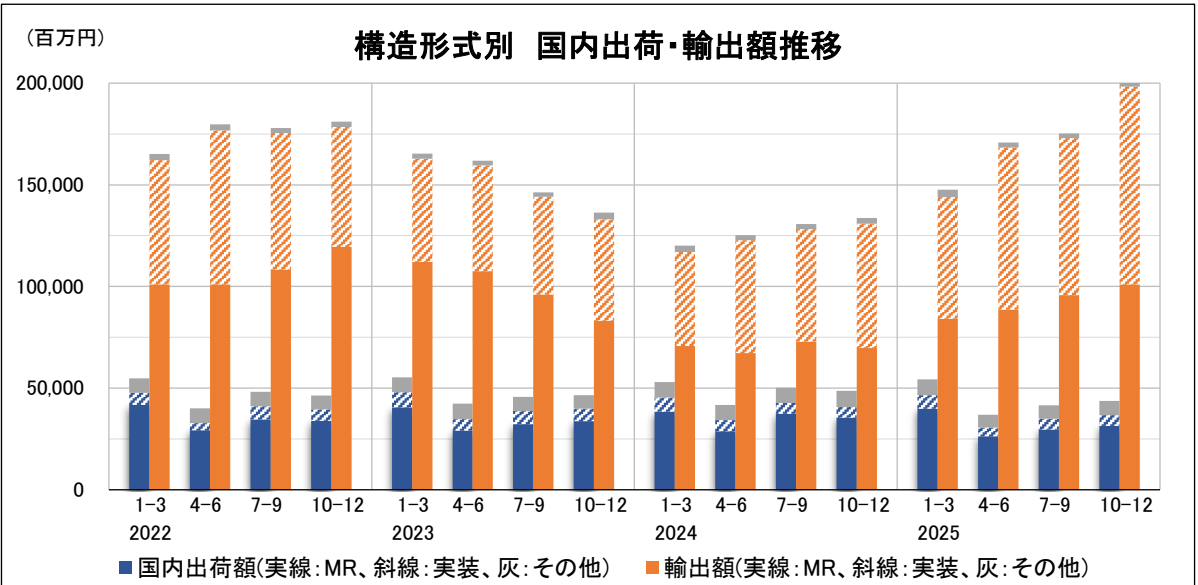


※ MR: マニピュレーティングロボット  
(垂直多関節ロボット、水平多関節ロボット、直角座標ロボット等)  
実装: 電子部品実装機(インサータ、マウンタ、検査装置等)  
その他: 軸ユニット、マニピュレータ、ボンディング装置等

○構造形式別 国内出荷・輸出額推移【会員ベース】

単位:(百万円)

2022	1-3	4-6	7-9	10-12	2022 計
国内出荷額	54,807	40,040	48,146	46,407	189,401
－ M R	41,759	29,295	34,662	33,909	139,625
－ 実装	5,905	3,537	6,467	5,581	21,490
－ その他	7,143	7,209	7,018	6,917	28,286
輸出額	165,110	179,787	177,874	181,087	703,858
－ M R	100,988	100,986	108,308	119,507	429,789
－ 実装	61,205	75,795	67,139	58,985	263,125
－ その他	2,917	3,006	2,427	2,594	10,945
総出荷額	219,917	219,828	226,021	227,494	893,259
2023	1-3	4-6	7-9	10-12	2023 計
国内出荷額	55,284	42,334	45,755	46,603	189,975
－ M R	40,521	29,089	32,328	33,793	135,731
－ 実装	7,413	5,610	6,489	6,135	25,646
－ その他	7,350	7,635	6,938	6,675	28,598
輸出額	165,361	161,869	146,333	136,309	609,872
－ M R	112,104	107,546	96,130	83,181	398,961
－ 実装	50,670	51,916	47,918	49,836	200,339
－ その他	2,588	2,407	2,285	3,292	10,573
総出荷額	220,645	204,203	192,087	182,912	799,848
2024	1-3	4-6	7-9	10-12	2024 計
国内出荷額	53,016	41,648	50,181	48,622	193,467
－ M R	38,461	28,804	37,446	35,496	140,207
－ 実装	6,948	5,417	5,275	5,261	22,902
－ その他	7,607	7,427	7,460	7,864	30,358
輸出額	120,171	125,264	130,773	133,689	509,897
－ M R	70,700	67,169	72,814	69,722	280,405
－ 実装	46,239	55,560	55,355	61,125	218,280
－ その他	3,231	2,535	2,605	2,842	11,213
総出荷額	173,186	166,912	180,954	182,311	703,364
2025	1-3	4-6	7-9	10-12	2025 計
国内出荷額	54,234	36,940	41,487	43,661	176,323
－ M R	39,880	26,253	29,671	31,377	127,181
－ 実装	6,714	4,336	5,233	5,406	21,689
－ その他	7,640	6,351	6,583	6,879	27,453
輸出額	147,566	170,825	175,284	200,810	694,484
－ M R	84,103	88,615	95,806	100,989	369,512
－ 実装	59,803	79,758	77,224	97,399	314,184
－ その他	3,660	2,452	2,255	2,422	10,788
総出荷額	201,799	207,765	216,771	244,471	870,807

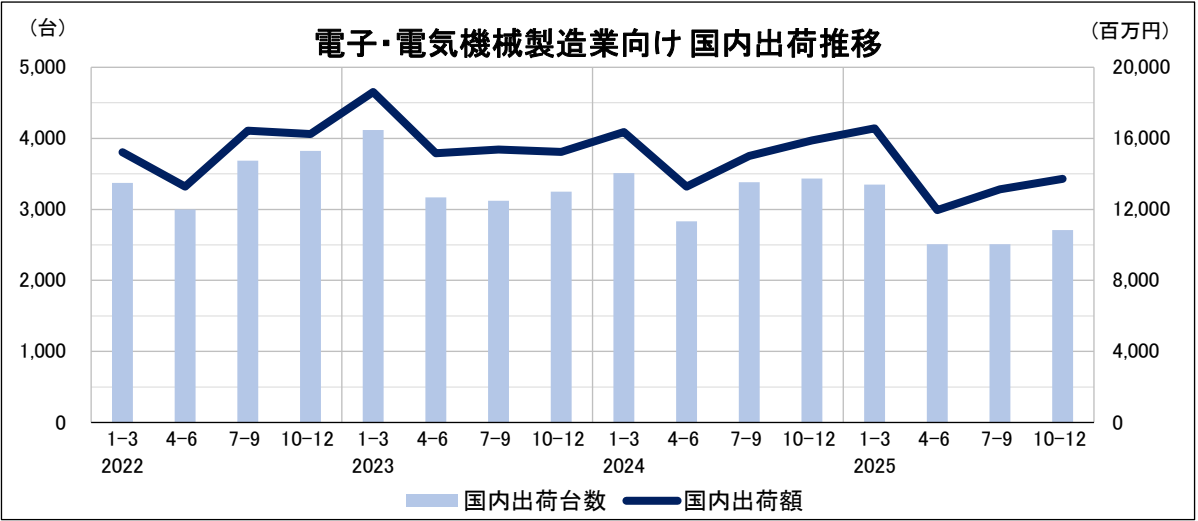


※ MR: マニピュレーティングロボット(垂直多関節ロボット、水平多関節ロボット、直角座標ロボット等)  
実装: 電子部品実装機(インサータ、マウンタ、検査装置等)  
その他: 軸ユニット、マニピュレータ、ボンディング装置等

○電子・電気機製造業向け 国内出荷推移【会員ベース】

単位: 台数(台)、金額(百万円)

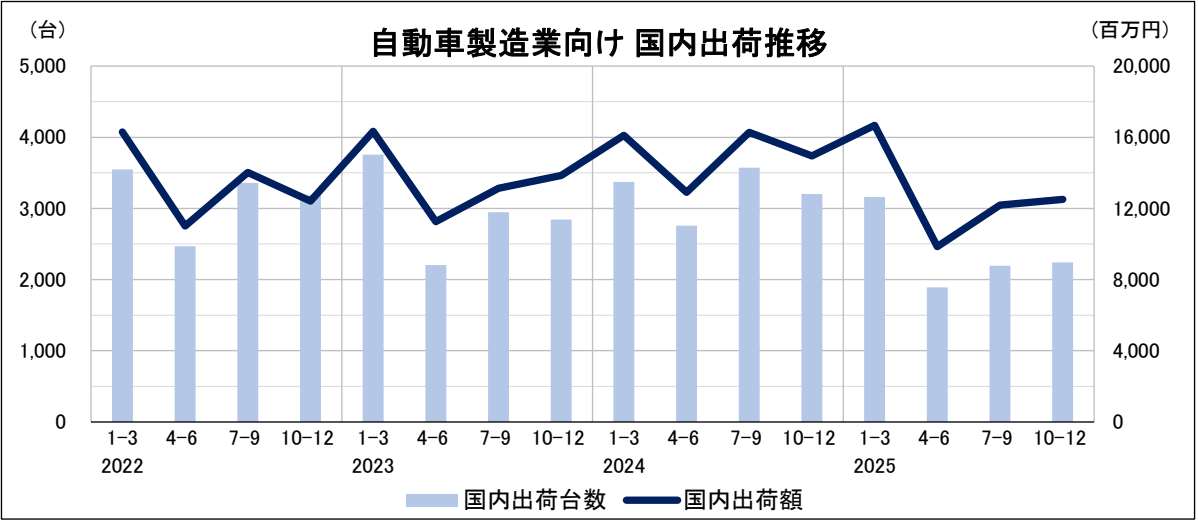
2022	1-3	4-6	7-9	10-12	2022 計
国内出荷台数	3,371	2,998	3,687	3,821	13,877
国内出荷額	15,223	13,277	16,433	16,237	61,170
2023	1-3	4-6	7-9	10-12	2023 計
国内出荷台数	4,117	3,171	3,120	3,250	13,658
国内出荷額	18,609	15,161	15,361	15,227	64,358
2024	1-3	4-6	7-9	10-12	2024 計
国内出荷台数	3,508	2,831	3,380	3,436	13,155
国内出荷額	16,357	13,289	15,004	15,880	60,530
2025	1-3	4-6	7-9	10-12	2025 計
国内出荷台数	3,350	2,509	2,509	2,708	11,076
国内出荷額	16,573	11,960	13,127	13,716	55,376



○自動車製造業向け 国内出荷推移【会員ベース】

単位: 台数(台)、金額(百万円)

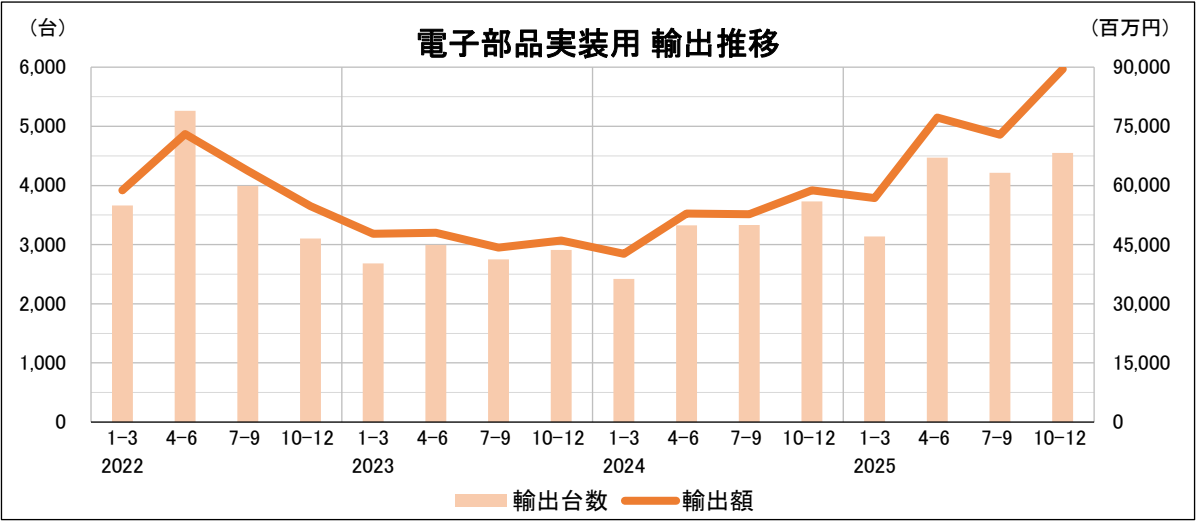
2022	1-3	4-6	7-9	10-12	2022 計
国内出荷台数	3,550	2,469	3,359	3,185	12,563
国内出荷額	16,296	11,014	14,032	12,422	53,763
2023	1-3	4-6	7-9	10-12	2023 計
国内出荷台数	3,756	2,206	2,949	2,844	11,755
国内出荷額	16,324	11,258	13,140	13,849	54,571
2024	1-3	4-6	7-9	10-12	2024 計
国内出荷台数	3,373	2,759	3,573	3,202	12,907
国内出荷額	16,100	12,911	16,269	14,952	60,232
2025	1-3	4-6	7-9	10-12	2025 計
国内出荷台数	3,159	1,891	2,194	2,242	9,486
国内出荷額	16,668	9,854	12,194	12,504	51,221



○電子部品実装用 輸出推移【会員ベース】

単位: 台数(台)、金額(百万円)

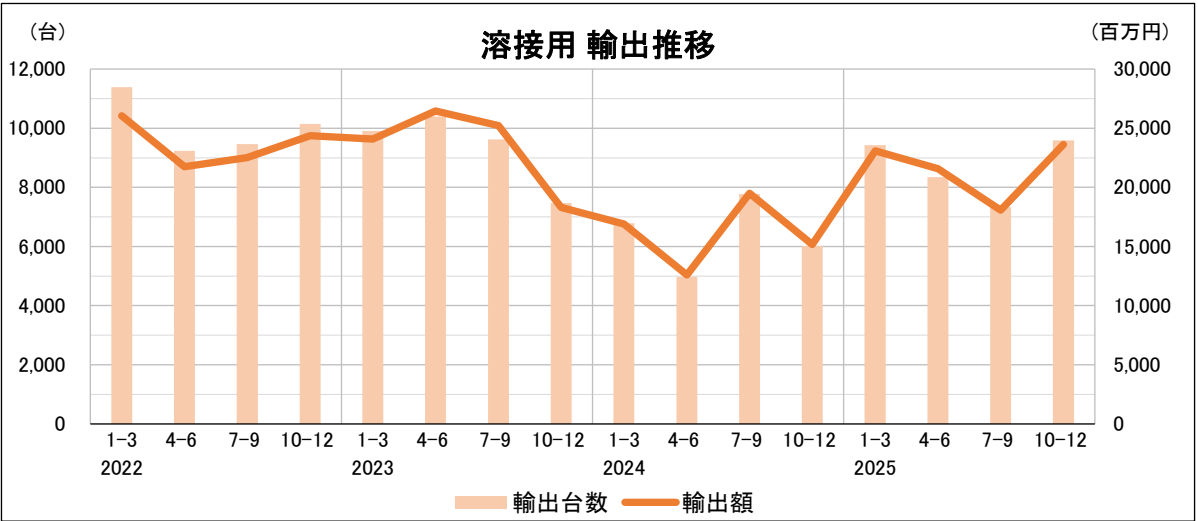
2022	1-3	4-6	7-9	10-12	2022 計
輸出台数	3,662	5,262	3,992	3,104	16,020
輸出額	58,795	73,011	63,714	54,771	250,291
2023	1-3	4-6	7-9	10-12	2023 計
輸出台数	2,680	2,996	2,751	2,911	11,338
輸出額	47,754	47,974	44,228	46,080	186,036
2024	1-3	4-6	7-9	10-12	2024 計
輸出台数	2,419	3,327	3,331	3,732	12,809
輸出額	42,670	52,854	52,703	58,810	207,038
2025	1-3	4-6	7-9	10-12	2025 計
輸出台数	3,135	4,469	4,214	4,553	16,371
輸出額	56,800	77,228	72,897	89,509	296,435



○溶接用 輸出推移【会員ベース】

単位: 台数(台)、金額(百万円)

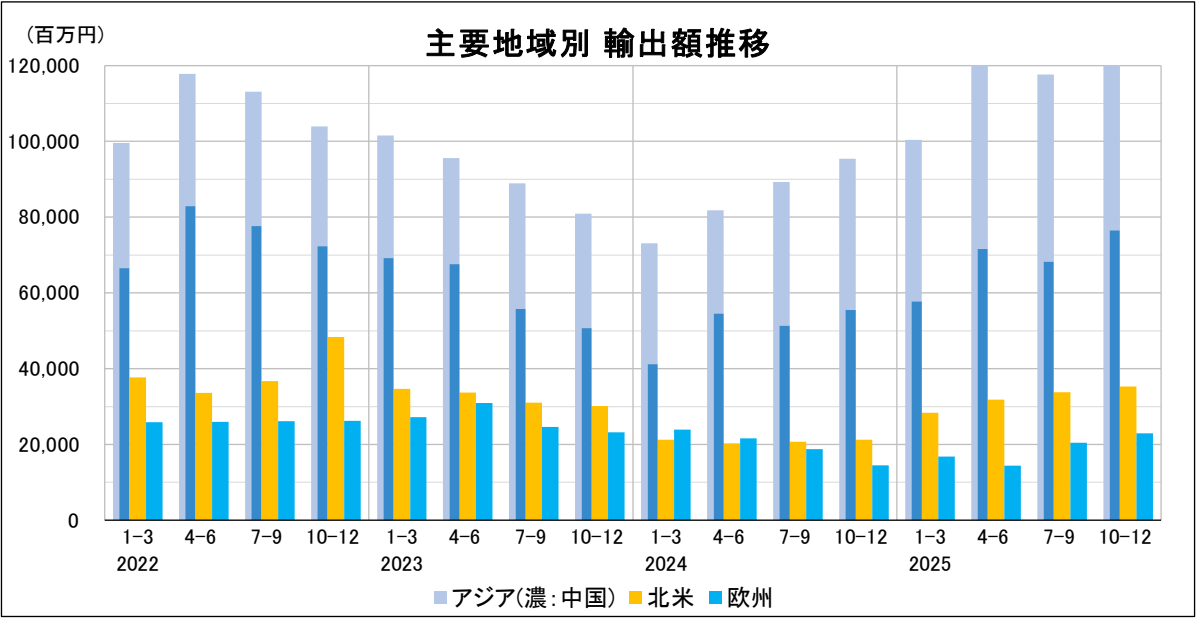
2022	1-3	4-6	7-9	10-12	2022 計
輸出台数	11,388	9,232	9,460	10,148	40,228
輸出額	26,045	21,742	22,517	24,365	94,669
2023	1-3	4-6	7-9	10-12	2023 計
輸出台数	9,910	10,393	9,626	7,471	37,400
輸出額	24,069	26,453	25,213	18,314	94,049
2024	1-3	4-6	7-9	10-12	2024 計
輸出台数	6,782	4,976	7,779	6,026	25,563
輸出額	16,897	12,595	19,497	15,173	64,162
2025	1-3	4-6	7-9	10-12	2025 計
輸出台数	9,428	8,349	7,337	9,591	34,705
輸出額	23,073	21,582	18,086	23,618	86,359



○主要地域別 輸出額推移【会員ベース】

単位:(百万円)

2022	アジア	中国		北米	欧州
		中国	中国除く		
1-3	99,585	66,510	33,075	37,671	25,887
4-6	117,826	82,842	34,984	33,600	25,985
7-9	113,146	77,629	35,517	36,751	26,104
10-12	103,929	72,274	31,656	48,373	26,228
年 間	434,486	299,254	135,232	156,395	104,205
2023	アジア	中国		北米	欧州
		中国	中国除く		
1-3	101,582	69,215	32,367	34,683	27,239
4-6	95,572	67,598	27,974	33,701	30,956
7-9	88,957	55,771	33,186	30,992	24,609
10-12	80,924	50,665	30,259	30,140	23,157
年 間	367,034	243,249	123,785	129,516	105,962
2024	アジア	中国		北米	欧州
		中国	中国除く		
1-3	73,096	41,162	31,935	21,199	23,925
4-6	81,801	54,477	27,324	20,262	21,564
7-9	89,250	51,312	37,938	20,674	18,712
10-12	95,454	55,474	39,980	21,238	14,497
年 間	339,602	202,425	137,177	83,373	78,697
2025	アジア	中国		北米	欧州
		中国	中国除く		
1-3	100,373	57,697	42,676	28,342	16,791
4-6	122,195	71,544	50,652	31,830	14,403
7-9	117,696	68,210	49,486	33,813	20,411
10-12	139,223	76,509	62,713	35,311	22,934
年 間	479,486	273,960	205,526	129,296	74,539



※赤字:前年(同期)比マイナス

マニピュレータ、ロボット統計 受注・生産・出荷(用途別)実績【会員ベース】  
2025年〔暦年〕

単位:台数(台)、カッコ内は金額(百万円)

	2024年	2025年	対前年比増減
受 注	166,067 (724,532)	197,738 (925,845)	19.1% (27.8%)
生 産	161,653 (691,989)	189,500 (837,301)	17.2% (21.0%)

単位:台数(台)、カッコ内は金額(百万円)

用 途		2024年			2025年			対前年比増減			2024年 構成比			2025年 構成比		
		国内出荷	輸 出	総 出 荷	国内出荷	輸 出	総 出 荷	国内出荷	輸 出	総 出 荷	国内出荷	輸 出	総 出 荷	国内出荷	輸 出	総 出 荷
樹脂成形		2,496	2,844	5,340	2,334	2,741	5,075	-6.5%	-3.6%	-5.0%	6.1%	2.3%	3.3%	7.1%	1.8%	2.7%
溶 接	アーク溶接	3,211	14,012	17,223	2,082	17,053	19,135	-35.2%	21.7%	11.1%	7.9%	11.4%	10.5%	6.3%	10.9%	10.1%
	スポット溶接	2,664	11,040	13,704	1,638	16,677	18,315	-38.5%	51.1%	33.6%	6.6%	9.0%	8.4%	5.0%	10.7%	9.7%
	レーザ溶接	51	458	509	59	925	984	15.7%	102.0%	93.3%	0.1%	0.4%	0.3%	0.2%	0.6%	0.5%
	その他溶接	44	53	97	34	50	84	-22.7%	-5.7%	-13.4%	0.1%	0.0%	0.1%	0.1%	0.0%	0.0%
	小 計 (台数)	5,970	25,563	31,533	3,813	34,705	38,518	-36.1%	35.8%	22.2%	14.7%	20.7%	19.2%	11.5%	22.2%	20.3%
(金額)		(29,414)	(64,162)	(93,576)	(22,565)	(86,359)	(108,925)	(-23.3%)	(34.6%)	(16.4%)	(15.2%)	(12.6%)	(13.3%)	(12.8%)	(12.4%)	(12.5%)
塗 装		508	1,580	2,088	497	1,881	2,378	-2.2%	19.1%	13.9%	1.3%	1.3%	1.3%	1.5%	1.2%	1.3%
機 械 加 工	ロード・アンロード	1,209	10,212	11,421	982	19,433	20,415	-18.8%	90.3%	78.7%	3.0%	8.3%	7.0%	3.0%	12.4%	10.8%
	機械的切断	12	4	16	9		9	-25.0%	-100.0%	-43.8%	0.0%	0.0%	0.0%	0.0%		0.0%
	研磨・バリ取り	154	440	594	147	1,635	1,782	-4.5%	271.6%	200.0%	0.4%	0.4%	0.4%	0.4%	1.0%	0.9%
	その他機械加工	74	105	179	37	33	70	-50.0%	-68.6%	-60.9%	0.2%	0.1%	0.1%	0.1%	0.0%	0.0%
	小 計 (台数)	1,449	10,761	12,210	1,175	21,101	22,276	-18.9%	96.1%	82.4%	3.6%	8.7%	7.5%	3.6%	13.5%	11.7%
(金額)		(5,988)	(20,549)	(26,537)	(5,199)	(40,045)	(45,244)	(-13.2%)	(94.9%)	(70.5%)	(3.1%)	(4.0%)	(3.8%)	(2.9%)	(5.8%)	(5.2%)
電子部品実装		972	12,809	13,781	819	16,371	17,190	-15.7%	27.8%	24.7%	2.4%	10.4%	8.4%	2.5%	10.5%	9.1%
組 立	一般組立	6,741	18,260	25,001	4,739	17,784	22,523	-29.7%	-2.6%	-9.9%	16.6%	14.8%	15.3%	14.3%	11.4%	11.9%
	はんだ付け	3	1	4	7		7	133.3%	-100.0%	75.0%	0.0%	0.0%	0.0%	0.0%		0.0%
	シーリング・グルーイング	238	719	957	182	692	874	-23.5%	-3.8%	-8.7%	0.6%	0.6%	0.6%	0.6%	0.4%	0.5%
	ねじ締め	131	81	212	56	30	86	-57.3%	-63.0%	-59.4%	0.3%	0.1%	0.1%	0.2%	0.0%	0.0%
	その他組立	480	430	910	332	615	947	-30.8%	43.0%	4.1%	1.2%	0.3%	0.6%	1.0%	0.4%	0.5%
小 計 (台数)		7,593	19,491	27,084	5,316	19,121	24,437	-30.0%	-1.9%	-9.8%	18.7%	15.8%	16.5%	16.1%	12.2%	12.9%
(金額)		(25,961)	(26,066)	(52,027)	(20,382)	(25,066)	(45,448)	(-21.5%)	(-3.8%)	(-12.6%)	(13.4%)	(5.1%)	(7.4%)	(11.6%)	(3.6%)	(5.2%)
入出荷		1,435	1,850	3,285	1,284	2,518	3,802	-10.5%	36.1%	15.7%	3.5%	1.5%	2.0%	3.9%	1.6%	2.0%
マテリアルハンドリング		8,689	27,763	36,452	7,089	33,232	40,321	-18.4%	19.7%	10.6%	21.4%	22.5%	22.2%	21.4%	21.2%	21.3%
ク リ ー N R	FPD	68	196	264	47	257	304	-30.9%	31.1%	15.2%	0.2%	0.2%	0.2%	0.1%	0.2%	0.2%
	半導体	8,907	8,929	17,836	8,466	11,136	19,602	-5.0%	24.7%	9.9%	21.9%	7.2%	10.9%	25.6%	7.1%	10.3%
	その他		373	373		398	398		6.7%	6.7%		0.3%	0.2%		0.3%	0.2%
	小 計 (台数)	8,975	9,498	18,473	8,513	11,791	20,304	-5.1%	24.1%	9.9%	22.1%	7.7%	11.3%	25.7%	7.5%	10.7%
(金額)		(28,445)	(32,618)	(61,063)	(27,444)	(42,920)	(70,364)	(-3.5%)	(31.6%)	(15.2%)	(14.7%)	(6.4%)	(8.7%)	(15.6%)	(6.2%)	(8.1%)
その他用途		1,784	2,704	4,488	1,687	3,040	4,727	-5.4%	12.4%	5.3%	4.4%	2.2%	2.7%	5.1%	1.9%	2.5%
用途不明		751	8,360	9,111	548	10,015	10,563	-27.0%	19.8%	15.9%	1.8%	6.8%	5.6%	1.7%	6.4%	5.6%
用 途 計 (台数)		40,622	123,223	163,845	33,075	156,516	189,591	-18.6%	27.0%	15.7%	100.0%	100.0%	100.0%	100.0%	100.0%	100.0%
(金額)		(193,467)	(509,897)	(703,364)	(176,323)	(694,484)	(870,807)	(-8.9%)	(36.2%)	(23.8%)	(100.0%)	(100.0%)	(100.0%)	(100.0%)	(100.0%)	(100.0%)

※小計・合計を除き、台数のみの公表とさせていただきます

※2025年1-3月期より、用途分類「ボンディング」を「その他用途」に振り分けています

マニピュレータ、ロボット統計 国内出荷(業種別)実績【会員ベース】  
2025年〔暦年〕

単位: 台数(台)、カッコ内は金額(百万円)

需要業種	2024年	2025年	対前年比 増減	2024年 構成比	2025年 構成比
金属製品	2,574	1,773	-31.1%	6.3%	5.4%
機 建設機械・鉱山機械	176	167	-5.1%	0.4%	0.5%
機 金属加工機械	645	571	-11.5%	1.6%	1.7%
機 その他の機械	2,908	3,022	3.9%	7.2%	9.1%
小 計 (台数)	3,729	3,760	0.8%	9.2%	11.4%
(金額)	(16,045)	(16,565)	(3.2%)	(8.3%)	(9.4%)
電 電子計算機	29	25	-13.8%	0.1%	0.1%
機 民生用電気機械	855	548	-35.9%	2.1%	1.7%
機 産業用電気機械	1,002	939	-6.3%	2.5%	2.8%
機 通信機械	1,318	892	-32.3%	3.2%	2.7%
機 映像・音響機械	55	44	-20.0%	0.1%	0.1%
機 電子部品・デバイス・電子回路	7,526	6,749	-10.3%	18.5%	20.4%
機 その他の電気機械	2,370	1,879	-20.7%	5.8%	5.7%
小 計 (台数)	13,155	11,076	-15.8%	32.4%	33.5%
(金額)	(60,530)	(55,376)	(-8.5%)	(31.3%)	(31.4%)
精密機械	244	149	-38.9%	0.6%	0.5%
自 自動車	3,928	2,461	-37.3%	9.7%	7.4%
動 自動車部品	8,979	7,025	-21.8%	22.1%	21.2%
車 小 計 (台数)	12,907	9,486	-26.5%	31.8%	28.7%
(金額)	(60,232)	(51,221)	(-15.0%)	(31.1%)	(29.0%)
その他輸送機械	189	191	1.1%	0.5%	0.6%
食料品、飲料・たばこ・飼料	783	874	11.6%	1.9%	2.6%
化学工業(医薬品、化粧品など)	416	365	-12.3%	1.0%	1.1%
プラスチック製品	923	814	-11.8%	2.3%	2.5%
その他製造業	2,831	2,416	-14.7%	7.0%	7.3%
非製造業	256	233	-9.0%	0.6%	0.7%
業種不明	2,615	1,938	-25.9%	6.4%	5.9%
国内出荷計 (台数)	40,622	33,075	-18.6%	100.0%	100.0%
(総出荷構成比)				24.8%	17.4%
(金額)	(193,467)	(176,323)	(-8.9%)	(100.0%)	(100.0%)
(総出荷構成比)				(27.5%)	(20.2%)
輸 出 計 (台数)	123,223	156,516	27.0%	75.2%	82.6%
(金額)	(509,897)	(694,484)	(36.2%)	(72.5%)	(79.8%)
総 出 荷 計 (台数)	163,845	189,591	15.7%	100.0%	100.0%
(金額)	(703,364)	(870,807)	(23.8%)	(100.0%)	(100.0%)

※小計・合計を除き、台数のみの公表とさせていただきます