

マニピュレータ、ロボット統計 受注・生産・出荷(用途別)実績【会員ベース】
2024年 7-9月期

単位:台数(台)、カッコ内は金額(百万円)

	2023年 7-9月	2024年 7-9月	対前年同期比増減
受注	40,202 (161,038)	41,013 (176,233)	2.0% (9.4%)
生産	47,390 (187,410)	41,386 (171,694)	-12.7% (-8.4%)

単位:台数(台)、カッコ内は金額(百万円)

用途	2023年 7-9月			2024年 7-9月			対前年同期比増減			2023年 7-9月 構成比			2024年 7-9月 構成比			
	国内出荷	輸出	総出荷	国内出荷	輸出	総出荷	国内出荷	輸出	総出荷	国内出荷	輸出	総出荷	国内出荷	輸出	総出荷	
樹脂成形	628	617	1,245	639	907	1,546	1.8%	47.0%	24.2%	6.4%	1.6%	2.6%	5.8%	2.8%	3.6%	
溶接	アーク溶接	806	3,828	4,634	1,090	3,878	4,968	35.2%	1.3%	7.2%	8.2%	10.0%	9.6%	10.0%	12.0%	11.5%
	スポット溶接	654	5,485	6,139	891	3,766	4,657	36.2%	-31.3%	-24.1%	6.7%	14.3%	12.7%	8.2%	11.6%	10.8%
	レーザ溶接	4	306	310	8	112	120	100.0%	-63.4%	-61.3%	0.0%	0.8%	0.6%	0.1%	0.3%	0.3%
	その他溶接	9	7	16	17	23	40	88.9%	228.6%	150.0%	0.1%	0.0%	0.0%	0.2%	0.1%	0.1%
	小計(台数)	1,473	9,626	11,099	2,006	7,779	9,785	36.2%	-19.2%	-11.8%	15.0%	25.1%	23.0%	18.4%	24.0%	22.6%
(金額)	(6,682)	(25,213)	(31,895)	(8,950)	(19,497)	(28,448)	(33.9%)	(-22.7%)	(-10.8%)	(14.6%)	(17.2%)	(16.6%)	(17.8%)	(14.9%)	(15.7%)	
塗装	142	732	874	104	383	487	-26.8%	-47.7%	-44.3%	1.4%	1.9%	1.8%	1.0%	1.2%	1.1%	
機械加工	ロード・アンロード	435	3,229	3,664	305	2,607	2,912	-29.9%	-19.3%	-20.5%	4.4%	8.4%	7.6%	2.8%	8.1%	6.7%
	機械的切断	5		5	2	3	5	-60.0%			0.1%		0.0%	0.0%	0.0%	0.0%
	研磨・バリ取り	35	370	405	35	110	145		-70.3%	-64.2%	0.4%	1.0%	0.8%	0.3%	0.3%	0.3%
	その他機械加工	17	21	38	41	50	91	141.2%	138.1%	139.5%	0.2%	0.1%	0.1%	0.4%	0.2%	0.2%
	小計(台数)	492	3,620	4,112	383	2,770	3,153	-22.2%	-23.5%	-23.3%	5.0%	9.4%	8.5%	3.5%	8.6%	7.3%
(金額)	(1,841)	(6,778)	(8,619)	(1,610)	(5,147)	(6,757)	(-12.5%)	(-24.1%)	(-21.6%)	(4.0%)	(4.6%)	(4.5%)	(3.2%)	(3.9%)	(3.7%)	
電子部品実装	271	2,751	3,022	223	3,331	3,554	-17.7%	21.1%	17.6%	2.8%	7.2%	6.3%	2.0%	10.3%	8.2%	
組立	一般組立	1,582	3,175	4,757	1,726	4,133	5,859	9.1%	30.2%	23.2%	16.1%	8.3%	9.9%	15.8%	12.8%	13.5%
	その他組立	142	106	248	249	139	388	75.4%	31.1%	56.5%	1.4%	0.3%	0.5%	2.3%	0.4%	0.9%
	- ボンディング				1		1						0.0%			0.0%
	- はんだ付け															
	- シーリング・グルーイング	42	61	103	78	30	108	85.7%	-50.8%	4.9%	0.4%	0.2%	0.2%	0.7%	0.1%	0.2%
	- ねじ締め	10	3	13	40	50	90	300.0%	1566.7%	592.3%	0.1%	0.0%	0.0%	0.4%	0.2%	0.2%
	- その他組立	90	42	132	130	59	189	44.4%	40.5%	43.2%	0.9%	0.1%	0.3%	1.2%	0.2%	0.4%
小計(台数)	1,724	3,281	5,005	1,975	4,272	6,247	14.6%	30.2%	24.8%	17.5%	8.5%	10.4%	18.1%	13.2%	14.4%	
(金額)	(5,822)	(4,957)	(10,779)	(6,955)	(4,188)	(11,142)	(19.4%)	(-15.5%)	(3.4%)	(12.7%)	(3.4%)	(5.6%)	(13.9%)	(3.2%)	(6.2%)	
入出荷	292	602	894	372	465	837	27.4%	-22.8%	-6.4%	3.0%	1.6%	1.9%	3.4%	1.4%	1.9%	
マテリアル・ハンドリング	1,942	13,016	14,958	2,200	7,622	9,822	13.3%	-41.4%	-34.3%	19.8%	33.9%	31.0%	20.1%	23.6%	22.7%	
クリーナ	FPD	9	56	65	15	45	66.7%	-19.6%	-7.7%	0.1%	0.1%	0.1%	0.1%	0.1%	0.1%	
	半導体	2,126	1,895	4,021	2,334	2,244	4,578	9.8%	18.4%	13.9%	21.6%	4.9%	8.3%	21.4%	6.9%	10.6%
	その他		45	45		67	67		48.9%	48.9%		0.1%	0.1%		0.2%	0.2%
	小計(台数)	2,135	1,996	4,131	2,349	2,356	4,705	10.0%	18.0%	13.9%	21.7%	5.2%	8.6%	21.5%	7.3%	10.9%
(金額)	(7,140)	(6,331)	(13,470)	(7,318)	(9,799)	(17,117)	(2.5%)	(54.8%)	(27.1%)	(15.6%)	(4.3%)	(7.0%)	(14.6%)	(7.5%)	(9.5%)	
その他用途	527	1,302	1,829	492	569	1,061	-6.6%	-56.3%	-42.0%	5.4%	3.4%	3.8%	4.5%	1.8%	2.5%	
用途不明	202	868	1,070	181	1,905	2,086	-10.4%	119.5%	95.0%	2.1%	2.3%	2.2%	1.7%	5.9%	4.8%	
用途計(台数)	9,828	38,411	48,239	10,924	32,359	43,283	11.2%	-15.8%	-10.3%	100.0%	100.0%	100.0%	100.0%	100.0%	100.0%	
(金額)	(45,755)	(146,333)	(192,087)	(50,181)	(130,772)	(180,953)	(9.7%)	(-10.6%)	(-5.8%)	(100.0%)	(100.0%)	(100.0%)	(100.0%)	(100.0%)	(100.0%)	

※小計・合計を除き、台数のみの公表とさせていただきます

マニピュレータ、ロボット統計 国内出荷(業種別)実績【会員ベース】
2024年7-9月期

単位:台数(台)、カッコ内は金額(百万円)

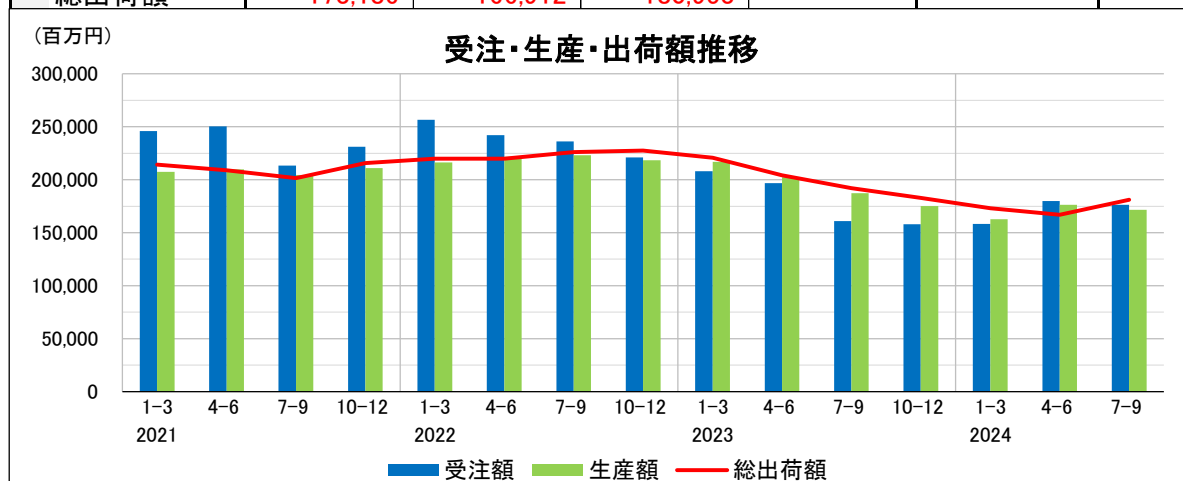
需要業種	2023年 7-9月	2024年 7-9月	対前年 同期比増減	2023年 構成比	2024年 構成比	
金属製品	687	712	3.6%	7.0%	6.5%	
機 械	建設機械・鉱山機械	45	59	31.1%	0.5%	0.5%
	金属加工機械	201	190	-5.5%	2.0%	1.7%
	その他の機械	720	748	3.9%	7.3%	6.8%
	小計(台数) (金額)	966 (4,383)	997 (4,027)	3.2% (-8.1%)	9.8% (9.6%)	9.1% (8.0%)
電 気 機 械	電子計算機	5	11	120.0%	0.1%	0.1%
	民生用電気機械	185	222	20.0%	1.9%	2.0%
	産業用電気機械	303	242	-20.1%	3.1%	2.2%
	通信機械	220	365	65.9%	2.2%	3.3%
	映像・音響機械	15	20	33.3%	0.2%	0.2%
	電子部品・デバイス・電子回路	1,764	1,951	10.6%	17.9%	17.9%
	その他の電気機械	628	569	-9.4%	6.4%	5.2%
小計(台数) (金額)	3,120 (15,361)	3,380 (15,004)	8.3% (-2.3%)	31.7% (33.6%)	30.9% (29.9%)	
精密機械	59	90	52.5%	0.6%	0.8%	
自 動 車	自動車	863	1,100	27.5%	8.8%	10.1%
	自動車部品	2,086	2,473	18.6%	21.2%	22.6%
	小計(台数) (金額)	2,949 (13,140)	3,573 (16,269)	21.2% (23.8%)	30.0% (28.7%)	32.7% (32.4%)
その他輸送機械	53	47	-11.3%	0.5%	0.4%	
食料品、飲料・たばこ・飼料	198	267	34.8%	2.0%	2.4%	
化学工業(医薬品、化粧品など)	93	108	16.1%	0.9%	1.0%	
プラスチック製品	231	274	18.6%	2.4%	2.5%	
その他製造業	657	695	5.8%	6.7%	6.4%	
非製造業	96	68	-29.2%	1.0%	0.6%	
業種不明	719	713	-0.8%	7.3%	6.5%	
国内出荷計(台数) (総出荷構成比)	9,828	10,924	11.2%	100.0%	100.0%	
(金額) (総出荷構成比)	(45,755)	(50,181)	(9.7%)	20.4% (100.0%)	25.2% (100.0%)	
輸 出 計(台数) (金額)	38,411 (146,333)	32,359 (130,772)	-15.8% (-10.6%)	79.6% (76.2%)	74.8% (72.3%)	
総 出 荷 計(台数) (金額)	48,239 (192,087)	43,283 (180,953)	-10.3% (-5.8%)	100.0% (100.0%)	100.0% (100.0%)	

※小計・合計を除き、台数のみの公表とさせていただきます

○受注・生産・出荷額推移【会員ベース】

単位:(百万円)

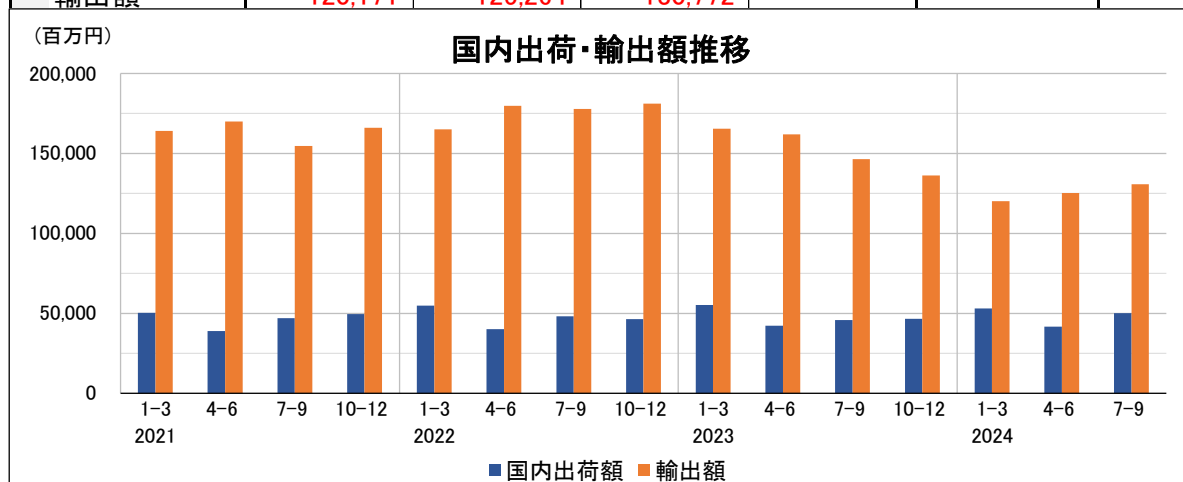
2021	1-3	4-6	7-9	10-12	2021 計
受注額	245,994	250,223	213,311	231,004	940,533
生産額	207,421	209,816	204,326	211,040	832,604
総出荷額	214,376	208,868	201,459	215,572	840,276
2022	1-3	4-6	7-9	10-12	2022 計
受注額	256,677	242,047	236,052	221,019	955,796
生産額	216,188	221,686	223,070	218,301	879,244
総出荷額	219,917	219,828	226,021	227,494	893,259
2023	1-3	4-6	7-9	10-12	2023 計
受注額	208,155	196,684	161,038	157,873	723,750
生産額	216,815	202,287	187,410	175,014	781,526
総出荷額	220,645	204,203	192,087	182,912	799,848
2024	1-3	4-6	7-9	10-12	2024 計
受注額	158,234	179,847	176,233		
生産額	162,607	176,281	171,694		
総出荷額	173,186	166,912	180,953		



○国内出荷・輸出額推移【会員ベース】

単位:(百万円)

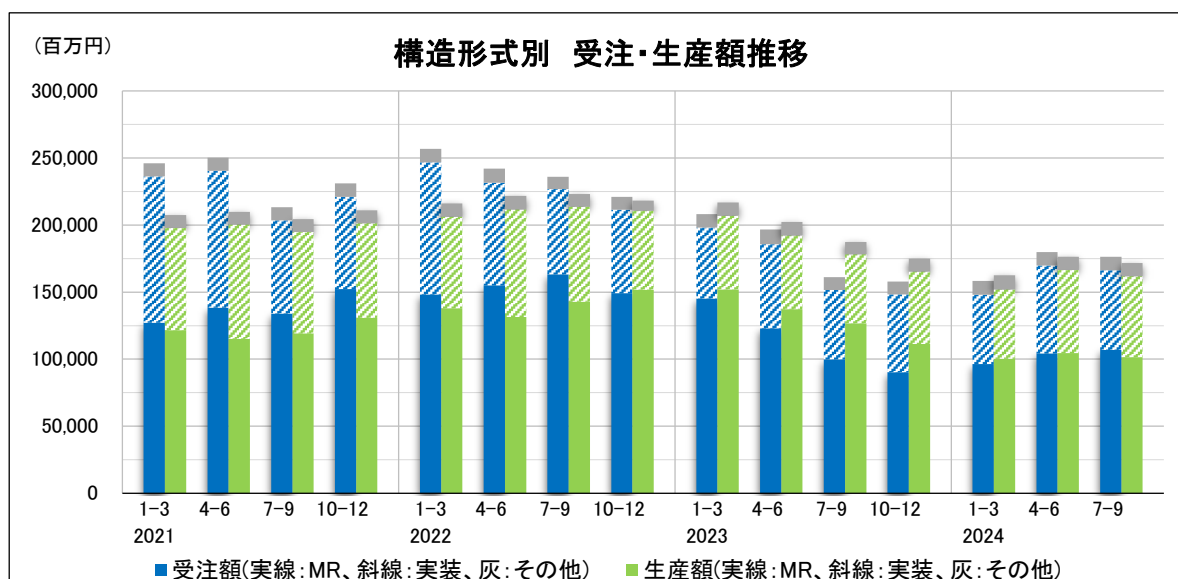
2021	1-3	4-6	7-9	10-12	2021 計
国内出荷額	50,340	38,877	46,876	49,477	185,570
輸出額	164,036	169,992	154,583	166,095	654,705
2022	1-3	4-6	7-9	10-12	2022 計
国内出荷額	54,807	40,040	48,146	46,407	189,401
輸出額	165,110	179,787	177,874	181,087	703,858
2023	1-3	4-6	7-9	10-12	2023 計
国内出荷額	55,284	42,334	45,755	46,603	189,975
輸出額	165,361	161,869	146,333	136,309	609,872
2024	1-3	4-6	7-9	10-12	2024 計
国内出荷額	53,016	41,648	50,181		
輸出額	120,171	125,264	130,772		



○構造形式別 受注・生産額推移【会員ベース】

単位:(百万円)

2021	1-3	4-6	7-9	10-12	2021 計
受注額	245,994	250,223	213,311	231,004	940,533
－MR	127,168	138,532	134,071	152,302	552,072
－実装	109,096	101,768	69,440	68,810	349,114
－その他	9,731	9,923	9,800	9,893	39,346
生産額	207,421	209,816	204,326	211,040	832,604
－MR	121,531	114,990	119,290	130,721	486,532
－実装	76,277	85,376	75,466	70,666	307,785
－その他	9,613	9,451	9,570	9,652	38,286
2022	1-3	4-6	7-9	10-12	2022 計
受注額	256,677	242,047	236,052	221,019	955,796
－MR	148,319	155,005	163,196	149,226	615,746
－実装	98,299	76,604	63,667	62,304	300,873
－その他	10,060	10,438	9,190	9,489	39,177
生産額	216,188	221,686	223,070	218,301	879,244
－MR	138,027	131,443	142,989	151,778	564,236
－実装	68,311	80,263	70,805	58,891	278,270
－その他	9,850	9,980	9,275	7,633	36,738
2023	1-3	4-6	7-9	10-12	2023 計
受注額	208,155	196,684	161,038	157,873	723,750
－MR	145,261	123,075	99,878	90,316	458,530
－実装	52,796	62,721	51,716	57,856	225,089
－その他	10,097	10,889	9,444	9,701	40,131
生産額	216,815	202,287	187,410	175,014	781,526
－MR	152,007	137,274	126,763	111,356	527,399
－実装	55,063	55,058	51,555	53,950	215,626
－その他	9,744	9,955	9,093	9,708	38,500
2024	1-3	4-6	7-9	10-12	2024 計
受注額	158,234	179,847	176,233		
－MR	96,296	104,211	106,894		
－実装	51,675	65,574	59,289		
－その他	10,263	10,062	10,051		
生産額	162,607	176,281	171,694		
－MR	100,420	104,428	101,607		
－実装	51,587	62,062	60,221		
－その他	10,600	9,790	9,867		



※ MR: マニピュレーティングロボット
(垂直多関節ロボット、水平多関節ロボット、直角座標ロボット等)

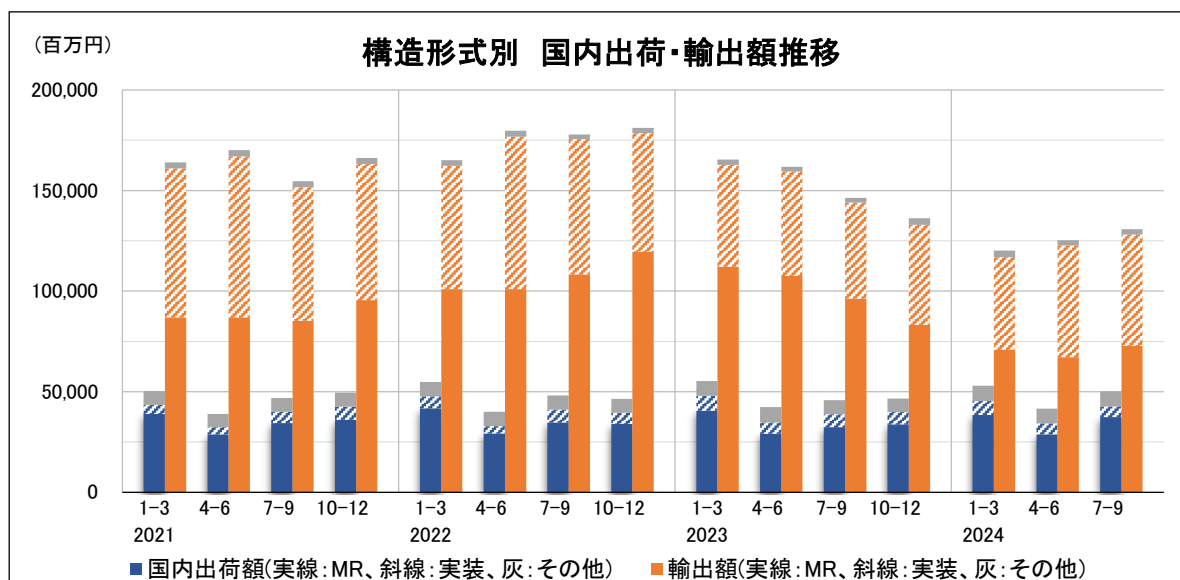
実装: 電子部品実装機(インサータ、マウンタ、検査装置等)

その他: 軸ユニット、マニピュレータ、ボンディング装置等

○構造形式別 国内出荷・輸出額推移【会員ベース】

単位:(百万円)

2021	1-3	4-6	7-9	10-12	2021 計
国内出荷額	50,340	38,877	46,876	49,477	185,570
－MR	38,910	28,737	34,402	35,935	137,984
－実装	4,495	3,610	5,689	6,646	20,440
－その他	6,935	6,529	6,785	6,897	27,146
輸出額	164,036	169,992	154,583	166,095	654,705
－MR	86,921	86,940	85,271	95,498	354,630
－実装	74,128	79,986	66,403	67,653	288,170
－その他	2,987	3,065	2,909	2,943	11,905
総出荷額	214,376	208,868	201,459	215,572	840,276
2022	1-3	4-6	7-9	10-12	2022 計
国内出荷額	54,807	40,040	48,146	46,407	189,401
－MR	41,759	29,295	34,662	33,909	139,625
－実装	5,905	3,537	6,467	5,581	21,490
－その他	7,143	7,209	7,018	6,917	28,286
輸出額	165,110	179,787	177,874	181,087	703,858
－MR	100,988	100,986	108,308	119,507	429,789
－実装	61,205	75,795	67,139	58,985	263,125
－その他	2,917	3,006	2,427	2,594	10,945
総出荷額	219,917	219,828	226,021	227,494	893,259
2023	1-3	4-6	7-9	10-12	2023 計
国内出荷額	55,284	42,334	45,755	46,603	189,975
－MR	40,521	29,089	32,328	33,793	135,731
－実装	7,413	5,610	6,489	6,135	25,646
－その他	7,350	7,635	6,938	6,675	28,598
輸出額	165,361	161,869	146,333	136,309	609,872
－MR	112,104	107,546	96,130	83,181	398,961
－実装	50,670	51,916	47,918	49,836	200,339
－その他	2,588	2,407	2,285	3,292	10,573
総出荷額	220,645	204,203	192,087	182,912	799,848
2024	1-3	4-6	7-9	10-12	2024 計
国内出荷額	53,016	41,648	50,181		
－MR	38,461	28,804	37,446		
－実装	6,948	5,417	5,275		
－その他	7,607	7,427	7,460		
輸出額	120,171	125,264	130,772		
－MR	70,700	67,169	72,813		
－実装	46,239	55,560	55,355		
－その他	3,231	2,535	2,605		
総出荷額	173,186	166,912	180,953		

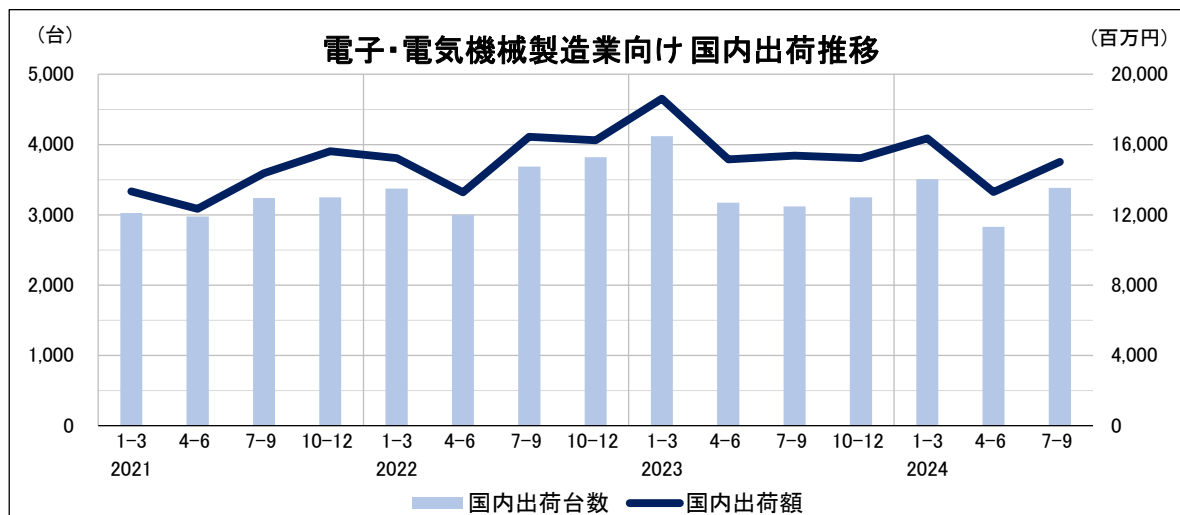


※ MR: マニピュレーティングロボット(垂直多関節ロボット、水平多関節ロボット、直角座標ロボット等)
 実装: 電子部品実装機(インサータ、マウンタ、検査装置等)
 その他: 軸ユニット、マニピュレータ、ボンディング装置等

○電子・電気機製造業向け 国内出荷推移【会員ベース】

単位: 台数(台)、金額(百万円)

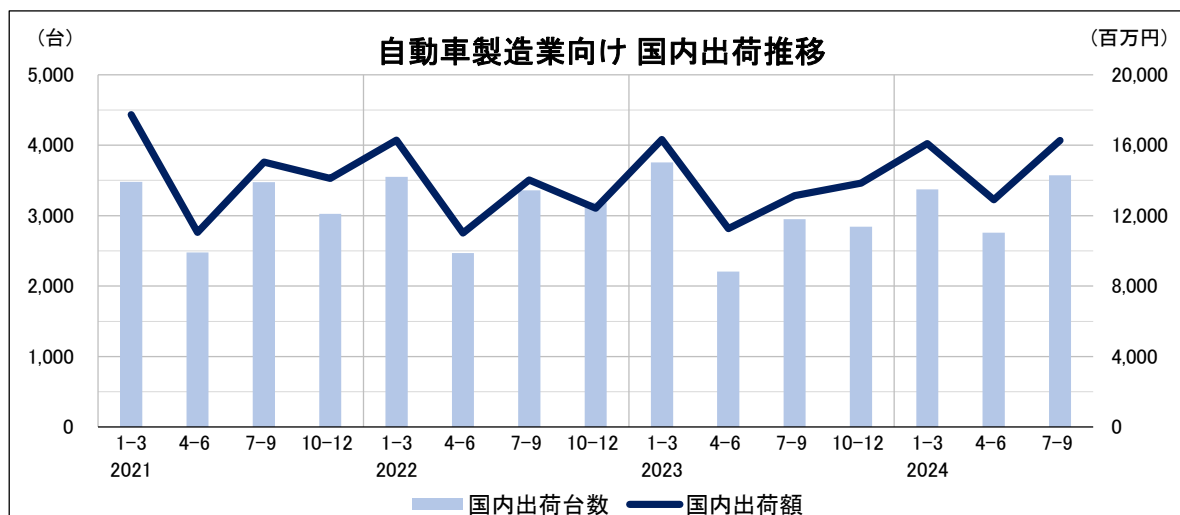
2021	1-3	4-6	7-9	10-12	2021 計
国内出荷台数	3,024	2,975	3,241	3,249	12,489
国内出荷額	13,335	12,339	14,371	15,611	55,656
2022	1-3	4-6	7-9	10-12	2022 計
国内出荷台数	3,371	2,998	3,687	3,821	13,877
国内出荷額	15,223	13,277	16,433	16,237	61,170
2023	1-3	4-6	7-9	10-12	2023 計
国内出荷台数	4,117	3,171	3,120	3,250	13,658
国内出荷額	18,609	15,161	15,361	15,227	64,358
2024	1-3	4-6	7-9	10-12	2024 計
国内出荷台数	3,508	2,831	3,380		
国内出荷額	16,357	13,289	15,004		



○自動車製造業向け 国内出荷推移【会員ベース】

単位: 台数(台)、金額(百万円)

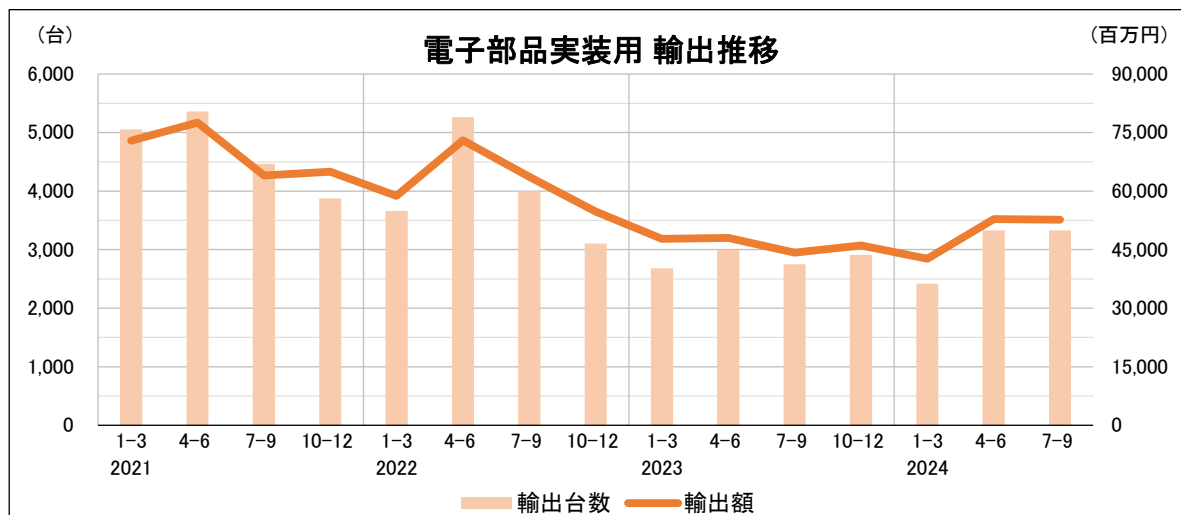
2021	1-3	4-6	7-9	10-12	2021 計
国内出荷台数	3,478	2,477	3,475	3,025	12,455
国内出荷額	17,734	11,053	15,034	14,124	57,944
2022	1-3	4-6	7-9	10-12	2022 計
国内出荷台数	3,550	2,469	3,359	3,185	12,563
国内出荷額	16,296	11,014	14,032	12,422	53,763
2023	1-3	4-6	7-9	10-12	2023 計
国内出荷台数	3,756	2,206	2,949	2,844	11,755
国内出荷額	16,324	11,258	13,140	13,849	54,571
2024	1-3	4-6	7-9	10-12	2024 計
国内出荷台数	3,373	2,759	3,573		
国内出荷額	16,100	12,911	16,269		



○電子部品実装用 輸出推移【会員ベース】

単位: 台数(台)、金額(百万円)

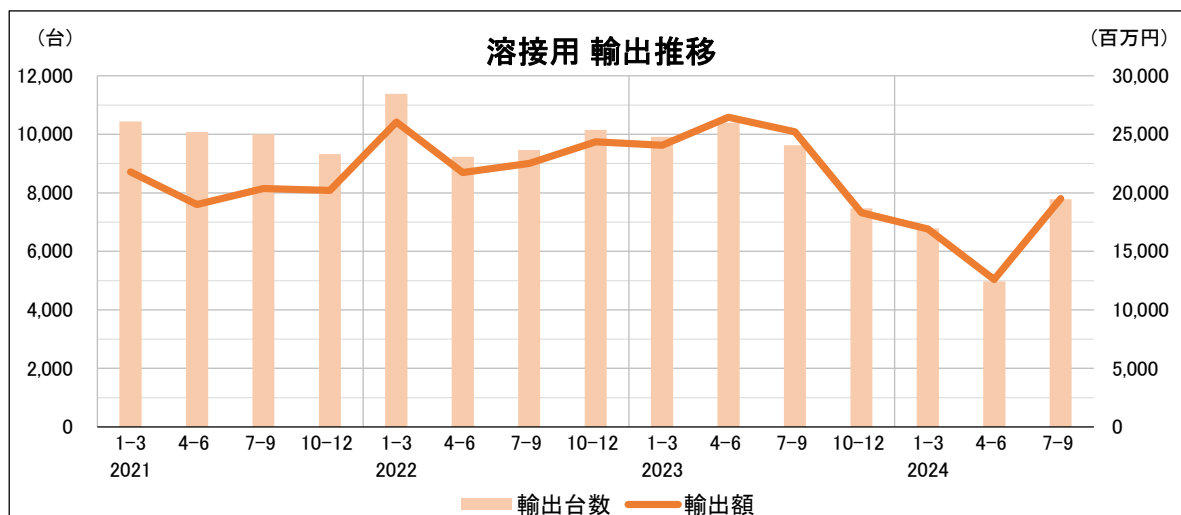
2021	1-3	4-6	7-9	10-12	2021 計
輸出台数	5,057	5,363	4,465	3,875	18,760
輸出額	72,950	77,571	63,994	64,989	279,504
2022	1-3	4-6	7-9	10-12	2022 計
輸出台数	3,662	5,262	3,992	3,104	16,020
輸出額	58,795	73,011	63,714	54,771	250,291
2023	1-3	4-6	7-9	10-12	2023 計
輸出台数	2,680	2,996	2,751	2,911	11,338
輸出額	47,754	47,974	44,228	46,080	186,036
2024	1-3	4-6	7-9	10-12	2024 計
輸出台数	2,419	3,327	3,331		
輸出額	42,670	52,854	52,703		



○溶接用 輸出推移【会員ベース】

単位: 台数(台)、金額(百万円)

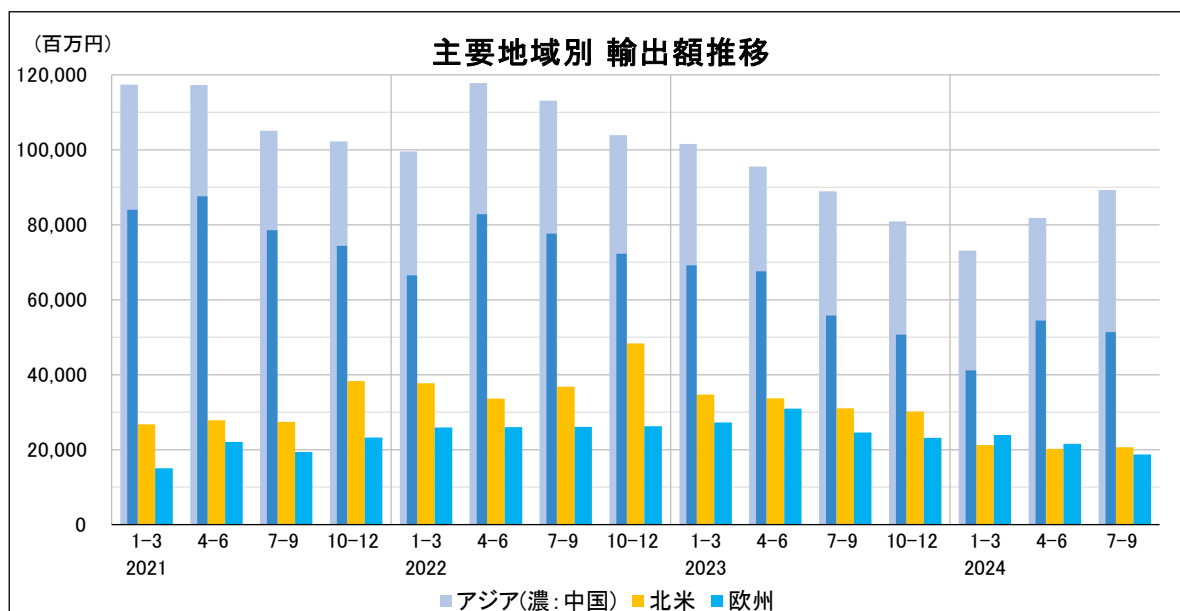
2021	1-3	4-6	7-9	10-12	2021 計
輸出台数	10,436	10,076	10,002	9,320	39,834
輸出額	21,774	18,992	20,366	20,207	81,338
2022	1-3	4-6	7-9	10-12	2022 計
輸出台数	11,388	9,232	9,460	10,148	40,228
輸出額	26,045	21,742	22,517	24,365	94,669
2023	1-3	4-6	7-9	10-12	2023 計
輸出台数	9,910	10,393	9,626	7,471	37,400
輸出額	24,069	26,453	25,213	18,314	94,049
2024	1-3	4-6	7-9	10-12	2024 計
輸出台数	6,782	4,976	7,779		
輸出額	16,897	12,595	19,497		



○主要地域別 輸出額推移【会員ベース】

単位:(百万円)

2021	アジア			北米	欧州
		中国	中国除く		
1-3	117,360	83,987	33,373	26,780	15,059
4-6	117,275	87,631	29,644	27,840	22,047
7-9	105,098	78,540	26,558	27,430	19,383
10-12	102,207	74,398	27,810	38,313	23,212
年間	441,940	324,555	117,384	120,363	79,701
2022	アジア			北米	欧州
		中国	中国除く		
1-3	99,585	66,510	33,075	37,671	25,887
4-6	117,826	82,842	34,984	33,600	25,985
7-9	113,146	77,629	35,517	36,751	26,104
10-12	103,929	72,274	31,656	48,373	26,228
年間	434,486	299,254	135,232	156,395	104,205
2023	アジア			北米	欧州
		中国	中国除く		
1-3	101,582	69,215	32,367	34,683	27,239
4-6	95,572	67,598	27,974	33,701	30,956
7-9	88,957	55,771	33,186	30,992	24,609
10-12	80,924	50,665	30,259	30,140	23,157
年間	367,034	243,249	123,785	129,516	105,962
2024	アジア			北米	欧州
		内中国	中国除く		
1-3	73,096	41,162	31,935	21,199	23,925
4-6	81,801	54,477	27,324	20,262	21,564
7-9	89,250	51,312	37,938	20,673	18,712
10-12					
年間					



※赤字: 前年(同期)比マイナス