

マニピュレータ、ロボット統計 受注・生産・出荷(用途別)実績【会員ベース】  
2023年7-9月期

単位:台数(台)、カッコ内は金額(百万円)

	2022年7-9月	2023年7-9月	対前年同期比増減
受注	68,315 (236,052)	40,202 (161,038)	-41.2% (-31.8%)
生産	63,682 (223,070)	47,390 (187,410)	-25.6% (-16.0%)

単位:台数(台)、カッコ内は金額(百万円)

用途	2022年7-9月			2023年7-9月			対前年同期比増減			2022年7-9月 構成比			2023年7-9月 構成比			
	国内出荷	輸出	総出荷	国内出荷	輸出	総出荷	国内出荷	輸出	総出荷	国内出荷	輸出	総出荷	国内出荷	輸出	総出荷	
樹脂成形	719	819	1,538	628	617	1,245	-12.7%	-24.7%	-19.1%	6.4%	1.5%	2.4%	6.4%	1.6%	2.6%	
溶接	アーク溶接	1,257	4,534	5,791	806	3,828	4,634	-35.9%	-15.6%	-20.0%	11.2%	8.6%	9.0%	8.2%	10.0%	9.6%
	スポット溶接	582	4,707	5,289	654	5,485	6,139	12.4%	16.5%	16.1%	5.2%	8.9%	8.3%	6.7%	14.3%	12.7%
	レーザ溶接		213	213	4	306	310		43.7%	45.5%		0.4%	0.3%	0.0%	0.8%	0.6%
	その他溶接	26	6	32	9	7	16	-65.4%	16.7%	-50.0%	0.2%	0.0%	0.0%	0.1%	0.0%	0.0%
	小計(台数)	1,865	9,460	11,325	1,473	9,626	11,099	-21.0%	1.8%	-2.0%	16.6%	17.9%	17.7%	15.0%	25.1%	23.0%
〃(金額)	(7,896)	(22,517)	(30,414)	(6,682)	(25,213)	(31,895)	(-15.4%)	(12.0%)	(4.9%)	(16.4%)	(12.7%)	(13.5%)	(14.6%)	(17.2%)	(16.6%)	
塗装	163	504	667	142	732	874	-12.9%	45.2%	31.0%	1.5%	1.0%	1.0%	1.4%	1.9%	1.8%	
機械加工	ロード・アンロード	638	2,562	3,200	435	3,229	3,664	-31.8%	26.0%	14.5%	5.7%	4.8%	5.0%	4.4%	8.4%	7.6%
	機械的切断	9		9	5		5	-44.4%		-44.4%	0.1%		0.0%	0.1%		0.0%
	研磨・バリ取り	37	103	140	35	370	405	-5.4%	259.2%	189.3%	0.3%	0.2%	0.2%	0.4%	1.0%	0.8%
	その他機械加工	6	21	27	17	21	38	183.3%		40.7%	0.1%	0.0%	0.0%	0.2%	0.1%	0.1%
	小計(台数)	690	2,686	3,376	492	3,620	4,112	-28.7%	34.8%	21.8%	6.2%	5.1%	5.3%	5.0%	9.4%	8.5%
〃(金額)	(2,110)	(4,693)	(6,803)	(1,841)	(6,778)	(8,619)	(-12.8%)	(44.4%)	(26.7%)	(4.4%)	(2.6%)	(3.0%)	(4.0%)	(4.6%)	(4.5%)	
電子部品実装	317	3,992	4,309	271	2,751	3,022	-14.5%	-31.1%	-29.9%	2.8%	7.6%	6.7%	2.8%	7.2%	6.3%	
組立	一般組立	1,815	5,753	7,568	1,582	3,175	4,757	-12.8%	-44.8%	-37.1%	16.2%	10.9%	11.8%	16.1%	8.3%	9.9%
	その他組立	207	376	583	142	106	248	-31.4%	-71.8%	-57.5%	1.8%	0.7%	0.9%	1.4%	0.3%	0.5%
	(ボンディング)	2	1	3				-100.0%	-100.0%	-100.0%	0.0%	0.0%	0.0%			
	(はんだ付け)	2		2				-100.0%		-100.0%	0.0%		0.0%			
	(シーリング・グルーイング)	62	70	132	42	61	103	-32.3%	-12.9%	-22.0%	0.6%	0.1%	0.2%	0.4%	0.2%	0.2%
	(ねじ締め)	26		26	10	3	13	-61.5%		-50.0%	0.2%		0.0%	0.1%	0.0%	0.0%
	(その他組立)	115	305	420	90	42	132	-21.7%	-86.2%	-68.6%	1.0%	0.6%	0.7%	0.9%	0.1%	0.3%
	小計(台数)	2,022	6,129	8,151	1,724	3,281	5,005	-14.7%	-46.5%	-38.6%	18.0%	11.6%	12.7%	17.5%	8.5%	10.4%
〃(金額)	(5,992)	(7,317)	(13,308)	(5,822)	(4,957)	(10,779)	(-2.8%)	(-32.3%)	(-19.0%)	(12.4%)	(4.1%)	(5.9%)	(12.7%)	(3.4%)	(5.6%)	
入出荷	342	815	1,157	292	602	894	-14.6%	-26.1%	-22.7%	3.1%	1.5%	1.8%	3.0%	1.6%	1.9%	
マテリアル・ハンドリング	1,826	18,930	20,756	1,942	13,016	14,958	6.4%	-31.2%	-27.9%	16.3%	35.8%	32.4%	19.8%	33.9%	31.0%	
クリーナ	(FPD)	21	86	107	9	56	65	-57.1%	-34.9%	-39.3%	0.2%	0.2%	0.2%	0.1%	0.1%	0.1%
	(半導体)	2,457	4,212	6,669	2,126	1,895	4,021	-13.5%	-55.0%	-39.7%	21.9%	8.0%	10.4%	21.6%	4.9%	8.3%
	(その他)		154	154		45	45		-70.8%	-70.8%		0.3%	0.2%		0.1%	0.1%
小計(台数)	2,478	4,452	6,930	2,135	1,996	4,131	-13.8%	-55.2%	-40.4%	22.1%	8.4%	10.8%	21.7%	5.2%	8.6%	
〃(金額)	(8,178)	(12,219)	(20,397)	(7,140)	(6,331)	(13,470)	(-12.7%)	(-48.2%)	(-34.0%)	(17.0%)	(6.9%)	(9.0%)	(15.6%)	(4.3%)	(7.0%)	
その他用途	635	1,653	2,288	527	1,302	1,829	-17.0%	-21.2%	-20.1%	5.7%	3.1%	3.6%	5.4%	3.4%	3.8%	
用途不明	154	3,433	3,587	202	868	1,070	31.2%	-74.7%	-70.2%	1.4%	6.5%	5.6%	2.1%	2.3%	2.2%	
用途計(台数)	11,211	52,873	64,084	9,828	38,411	48,239	-12.3%	-27.4%	-24.7%	100.0%	100.0%	100.0%	100.0%	100.0%	100.0%	
〃(金額)	(48,146)	(177,874)	(226,021)	(45,755)	(146,333)	(192,087)	(-5.0%)	(-17.7%)	(-15.0%)	(100.0%)	(100.0%)	(100.0%)	(100.0%)	(100.0%)	(100.0%)	

※小計・合計を除き、台数のみの公表とさせていただきます

マニピュレータ、ロボット統計 国内出荷(業種別)実績【会員ベース】  
2023年7-9月期

単位:台数(台)、カッコ内は金額(百万円)

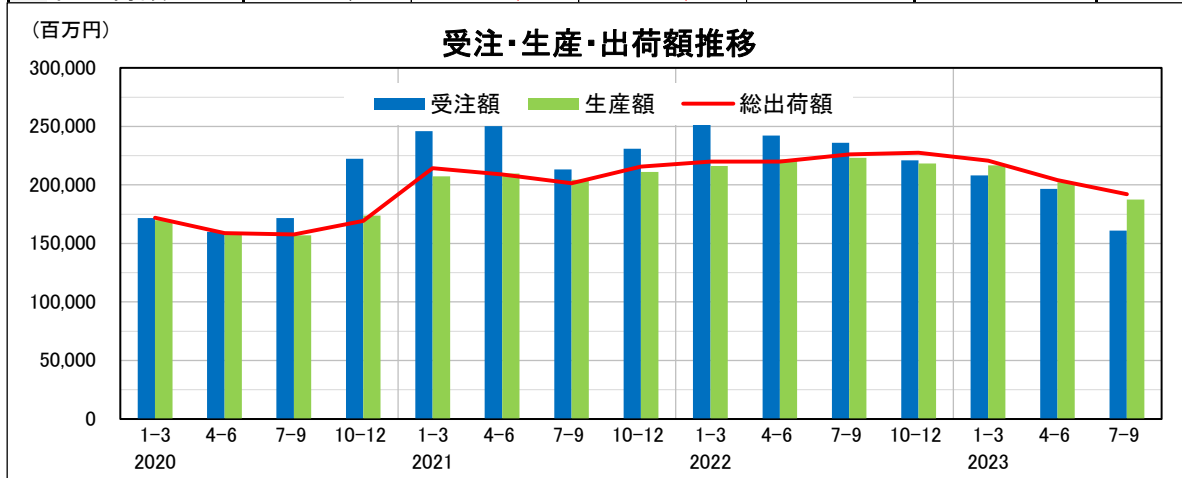
需要業種	2022年 7-9月	2023年 7-9月	対前年 同期比増減	2022年 構成比	2023年 構成比	
金属製品	641	687	7.2%	5.7%	7.0%	
機 械	建設機械・鉱山機械	45	45		0.4%	0.5%
	金属加工機械	233	201	-13.7%	2.1%	2.0%
	その他の機械	1,011	720	-28.8%	9.0%	7.3%
	小計(台数)	1,289	966	-25.1%	11.5%	9.8%
	〃(金額)	(5,118)	(4,383)	(-14.4%)	(10.6%)	(9.6%)
電 気 機 械	電子計算機	4	5	25.0%	0.0%	0.1%
	民生用電気機械	286	185	-35.3%	2.6%	1.9%
	産業用電気機械	391	303	-22.5%	3.5%	3.1%
	通信機械	394	220	-44.2%	3.5%	2.2%
	映像・音響機械	14	15	7.1%	0.1%	0.2%
	電子部品・デバイス・電子回路	1,905	1,764	-7.4%	17.0%	17.9%
	その他の電気機械	693	628	-9.4%	6.2%	6.4%
小計(台数)	3,687	3,120	-15.4%	32.9%	31.7%	
〃(金額)	(16,433)	(15,361)	(-6.5%)	(34.1%)	(33.6%)	
精密機械	80	59	-26.3%	0.7%	0.6%	
自 動 車	自動車	1,192	863	-27.6%	10.6%	8.8%
	自動車部品	2,167	2,086	-3.7%	19.3%	21.2%
	小計(台数)	3,359	2,949	-12.2%	30.0%	30.0%
〃(金額)	(14,032)	(13,140)	(-6.4%)	(29.1%)	(28.7%)	
その他輸送機械	84	53	-36.9%	0.7%	0.5%	
食料品、飲料・たばこ・飼料	215	198	-7.9%	1.9%	2.0%	
化学工業(医薬品、化粧品など)	110	93	-15.5%	1.0%	0.9%	
プラスチック製品	238	231	-2.9%	2.1%	2.4%	
その他製造業	707	657	-7.1%	6.3%	6.7%	
非製造業	84	96	14.3%	0.7%	1.0%	
業種不明	717	719	0.3%	6.4%	7.3%	
国内出荷計(台数)	11,211	9,828	-12.3%	100.0%	100.0%	
(総出荷構成比)				17.5%	20.4%	
〃(金額)	(48,146)	(45,755)	(-5.0%)	(100.0%)	(100.0%)	
(総出荷構成比)				(21.3%)	(23.8%)	
輸出計(台数)	52,873	38,411	-27.4%	82.5%	79.6%	
〃(金額)	(177,874)	(146,333)	(-17.7%)	(78.7%)	(76.2%)	
総出荷計(台数)	64,084	48,239	-24.7%	100.0%	100.0%	
〃(金額)	(226,021)	(192,087)	(-15.0%)	(100.0%)	(100.0%)	

※小計・合計を除き、台数のみの公表とさせていただきます

## ○受注・生産・出荷額推移【会員ベース】

単位:(百万円)

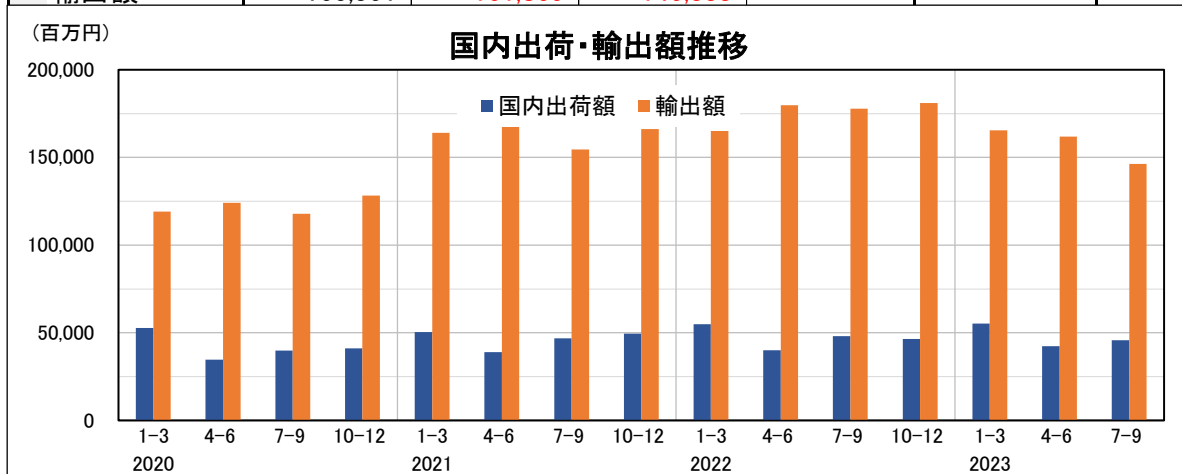
2020	1-3	4-6	7-9	10-12	2020 計
受注額	171,803	159,908	171,551	222,287	725,549
生産額	169,847	158,129	157,052	173,714	658,741
総出荷額	171,929	158,714	157,689	169,326	657,658
2021	1-3	4-6	7-9	10-12	2021 計
受注額	245,994	250,223	213,311	231,004	940,533
生産額	207,421	209,816	204,326	211,040	832,604
総出荷額	214,376	208,868	201,459	215,572	840,275
2022	1-3	4-6	7-9	10-12	2022 計
受注額	256,677	242,047	236,052	221,019	955,796
生産額	216,188	221,686	223,070	218,301	879,244
総出荷額	219,917	219,828	226,021	227,494	893,259
2023	1-3	4-6	7-9	10-12	2023 計
受注額	208,155	196,684	161,038		
生産額	216,815	202,287	187,410		
総出荷額	220,645	204,203	192,087		



## ○国内出荷・輸出額推移【会員ベース】

単位:(百万円)

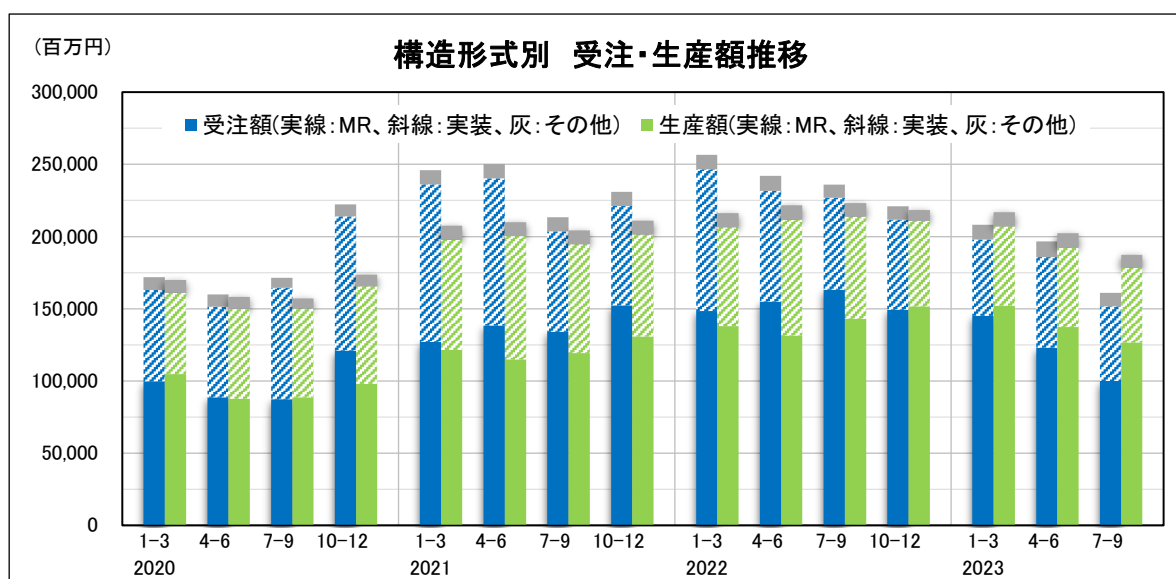
2020	1-3	4-6	7-9	10-12	2020 計
国内出荷額	52,776	34,584	39,769	41,024	168,153
輸出額	119,153	124,130	117,920	128,302	489,505
2021	1-3	4-6	7-9	10-12	2021 計
国内出荷額	50,340	38,877	46,876	49,477	185,570
輸出額	164,036	169,992	154,583	166,095	654,705
2022	1-3	4-6	7-9	10-12	2022 計
国内出荷額	54,807	40,040	48,146	46,407	189,401
輸出額	165,110	179,787	177,874	181,087	703,858
2023	1-3	4-6	7-9	10-12	2023 計
国内出荷額	55,284	42,334	45,755		
輸出額	165,361	161,869	146,333		



## ○構造形式別 受注・生産額推移【会員ベース】

単位:(百万円)

2020	1-3	4-6	7-9	10-12	2020 計
受注額	171,803	159,908	171,551	222,287	725,549
－ MR	99,680	88,595	87,358	120,988	396,621
－ 実装	63,270	62,841	77,147	93,091	296,349
－ その他	8,853	8,472	7,046	8,208	32,578
生産額	169,847	158,129	157,052	173,714	658,741
－ MR	104,861	87,590	88,769	98,023	379,243
－ 実装	56,181	62,416	61,422	67,507	247,526
－ その他	8,805	8,122	6,861	8,184	31,972
2021	1-3	4-6	7-9	10-12	2021 計
受注額	245,994	250,223	213,311	231,004	940,533
－ MR	127,168	138,532	134,071	152,302	552,072
－ 実装	109,096	101,768	69,440	68,810	349,114
－ その他	9,731	9,923	9,800	9,893	39,346
生産額	207,421	209,816	204,326	211,040	832,604
－ MR	121,531	114,990	119,290	130,721	486,532
－ 実装	76,277	85,376	75,466	70,666	307,785
－ その他	9,613	9,451	9,570	9,652	38,286
2022	1-3	4-6	7-9	10-12	2022 計
受注額	256,677	242,047	236,052	221,019	955,796
－ MR	148,319	155,005	163,196	149,226	615,746
－ 実装	98,299	76,604	63,667	62,304	300,873
－ その他	10,060	10,438	9,190	9,489	39,177
生産額	216,188	221,686	223,070	218,301	879,244
－ MR	138,027	131,443	142,989	151,778	564,236
－ 実装	68,311	80,263	70,805	58,891	278,270
－ その他	9,850	9,980	9,275	7,633	36,738
2023	1-3	4-6	7-9	10-12	2023 計
受注額	208,155	196,684	161,038		
－ MR	145,261	123,075	99,878		
－ 実装	52,796	62,721	51,716		
－ その他	10,097	10,889	9,444		
生産額	216,815	202,287	187,410		
－ MR	152,007	137,274	126,763		
－ 実装	55,063	55,058	51,555		
－ その他	9,744	9,955	9,093		

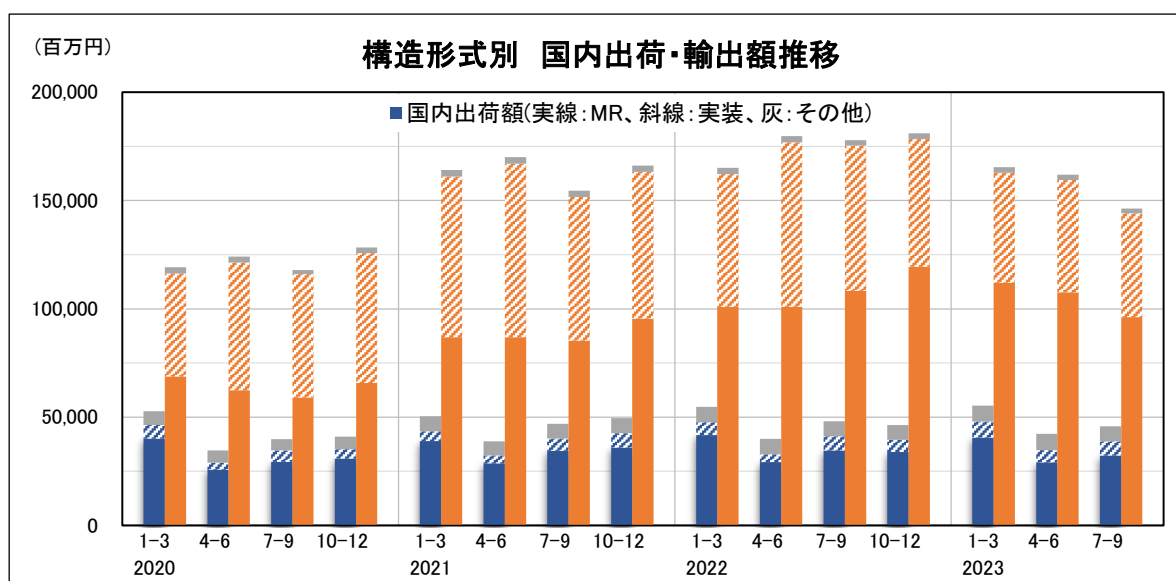


※ MR: マニピュレーティングロボット  
(垂直多関節ロボット、水平多関節ロボット、直角座標ロボット等)  
実装: 電子部品実装機(インサータ、マウンタ、検査装置等)  
その他: 軸ユニット、マニピュレータ、ボンディング装置等

## ○構造形式別 国内出荷・輸出額推移【会員ベース】

単位:(百万円)

2020	1-3	4-6	7-9	10-12	2020 計
国内出荷額	52,776	34,584	39,769	41,024	168,153
－MR	40,102	25,743	29,471	30,787	126,103
－実装	6,257	3,161	5,104	4,377	18,898
－その他	6,416	5,680	5,195	5,860	23,151
輸出額	119,153	124,130	117,920	128,302	489,505
－MR	68,785	62,417	59,130	65,799	256,132
－実装	47,536	58,955	56,922	59,936	223,349
－その他	2,832	2,758	1,868	2,566	10,024
総出荷額	171,929	158,714	157,689	169,326	657,658
2021	1-3	4-6	7-9	10-12	2021 計
国内出荷額	50,340	38,877	46,876	49,477	185,570
－MR	38,910	28,737	34,402	35,935	137,984
－実装	4,495	3,610	5,689	6,646	20,440
－その他	6,935	6,529	6,785	6,897	27,146
輸出額	164,036	169,992	154,583	166,095	654,705
－MR	86,921	86,940	85,271	95,498	354,630
－実装	74,128	79,986	66,403	67,653	288,170
－その他	2,987	3,065	2,909	2,943	11,905
総出荷額	214,376	208,868	201,459	215,572	840,275
2022	1-3	4-6	7-9	10-12	2022 計
国内出荷額	54,807	40,040	48,146	46,407	189,401
－MR	41,759	29,295	34,662	33,909	139,625
－実装	5,905	3,537	6,467	5,581	21,490
－その他	7,143	7,209	7,018	6,917	28,286
輸出額	165,110	179,787	177,874	181,087	703,858
－MR	100,988	100,986	108,308	119,507	429,789
－実装	61,205	75,795	67,139	58,985	263,125
－その他	2,917	3,006	2,427	2,594	10,945
総出荷額	219,917	219,828	226,021	227,494	893,259
2023	1-3	4-6	7-9	10-12	2023 計
国内出荷額	55,284	42,334	45,755		
－MR	40,521	29,089	32,328		
－実装	7,413	5,610	6,489		
－その他	7,350	7,635	6,938		
輸出額	165,361	161,869	146,333		
－MR	112,104	107,546	96,130		
－実装	50,670	51,916	47,918		
－その他	2,588	2,407	2,285		
総出荷額	220,645	204,203	192,087		

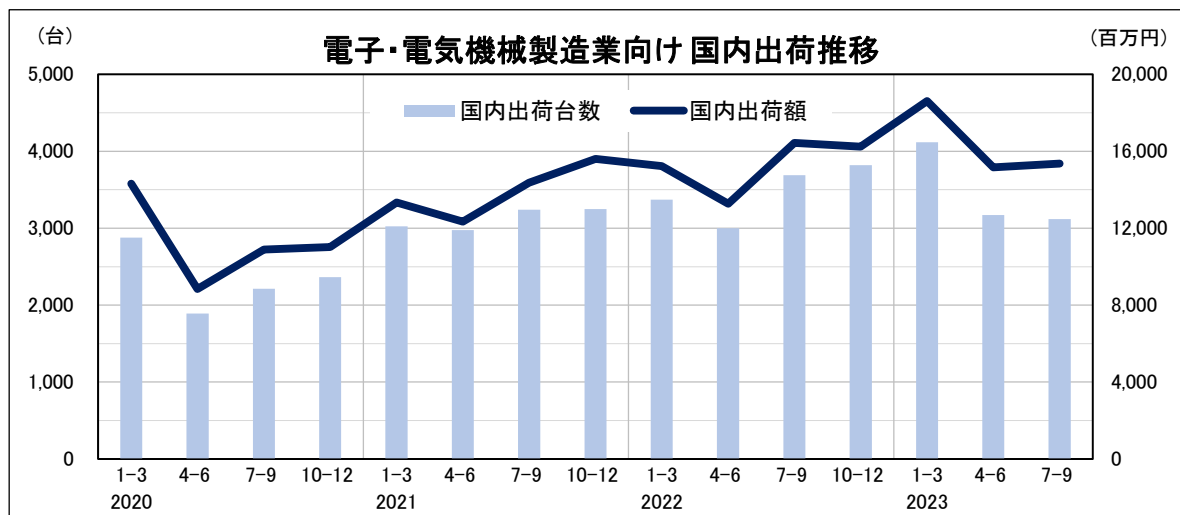


※ MR: マニピュレーティングロボット(垂直多関節ロボット、水平多関節ロボット、直角座標ロボット等)  
 実装: 電子部品実装機(インサータ、マウンタ、検査装置等)  
 その他: 軸ユニット、マニピュレータ、ボンディング装置等

## ○電子・電気機製造業向け 国内出荷推移【会員ベース】

単位: 台数(台)、金額(百万円)

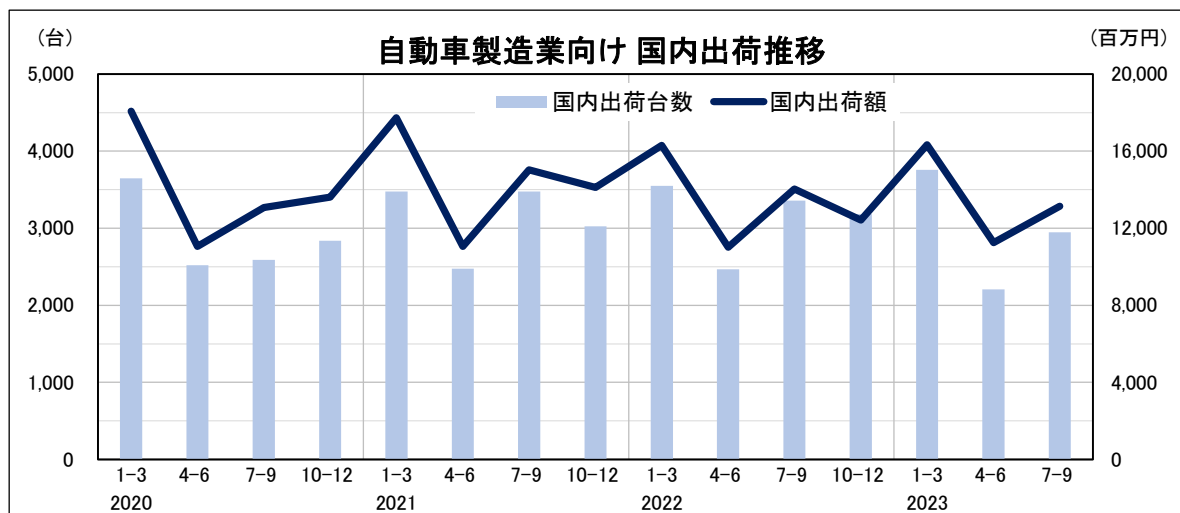
2020	1-3	4-6	7-9	10-12	2020 計
国内出荷台数	2,877	1,889	2,212	2,363	9,341
国内出荷額	14,322	8,840	10,888	11,024	45,074
2021	1-3	4-6	7-9	10-12	2021 計
国内出荷台数	3,024	2,975	3,241	3,249	12,489
国内出荷額	13,335	12,339	14,371	15,611	55,656
2022	1-3	4-6	7-9	10-12	2022 計
国内出荷台数	3,371	2,998	3,687	3,821	13,877
国内出荷額	15,223	13,277	16,433	16,237	61,170
2023	1-3	4-6	7-9	10-12	2023 計
国内出荷台数	4,117	3,171	3,120		
国内出荷額	18,609	15,161	15,361		



## ○自動車製造業向け 国内出荷推移【会員ベース】

単位: 台数(台)、金額(百万円)

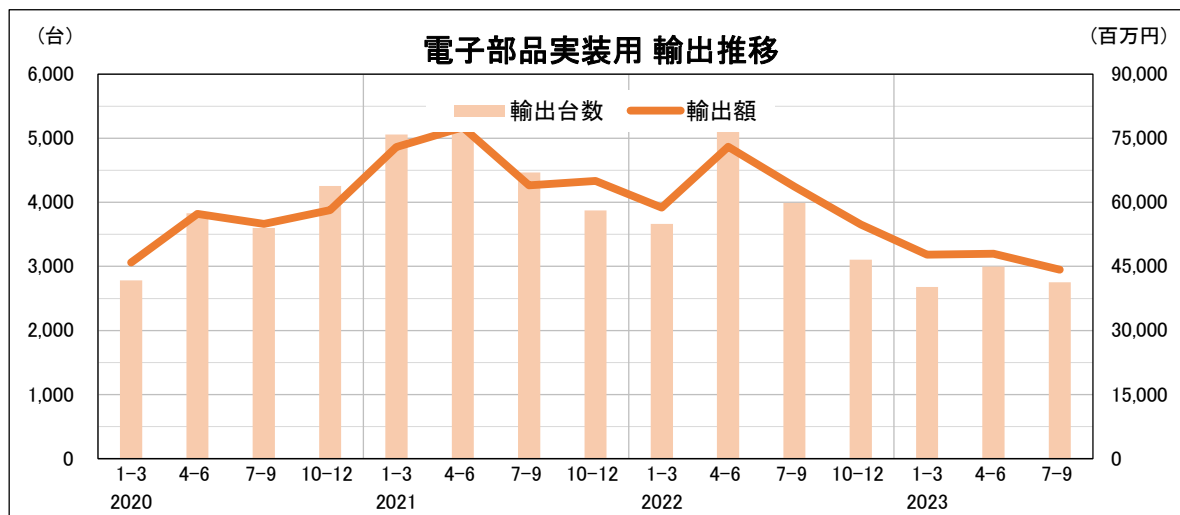
2020	1-3	4-6	7-9	10-12	2020 計
国内出荷台数	3,646	2,522	2,591	2,836	11,595
国内出荷額	18,073	11,053	13,076	13,620	55,822
2021	1-3	4-6	7-9	10-12	2021 計
国内出荷台数	3,478	2,477	3,475	3,025	12,455
国内出荷額	17,734	11,053	15,034	14,124	57,944
2022	1-3	4-6	7-9	10-12	2022 計
国内出荷台数	3,550	2,469	3,359	3,185	12,563
国内出荷額	16,296	11,014	14,032	12,422	53,763
2023	1-3	4-6	7-9	10-12	2023 計
国内出荷台数	3,756	2,206	2,949		
国内出荷額	16,324	11,258	13,140		



## ○電子部品実装用 輸出推移【会員ベース】

単位: 台数(台)、金額(百万円)

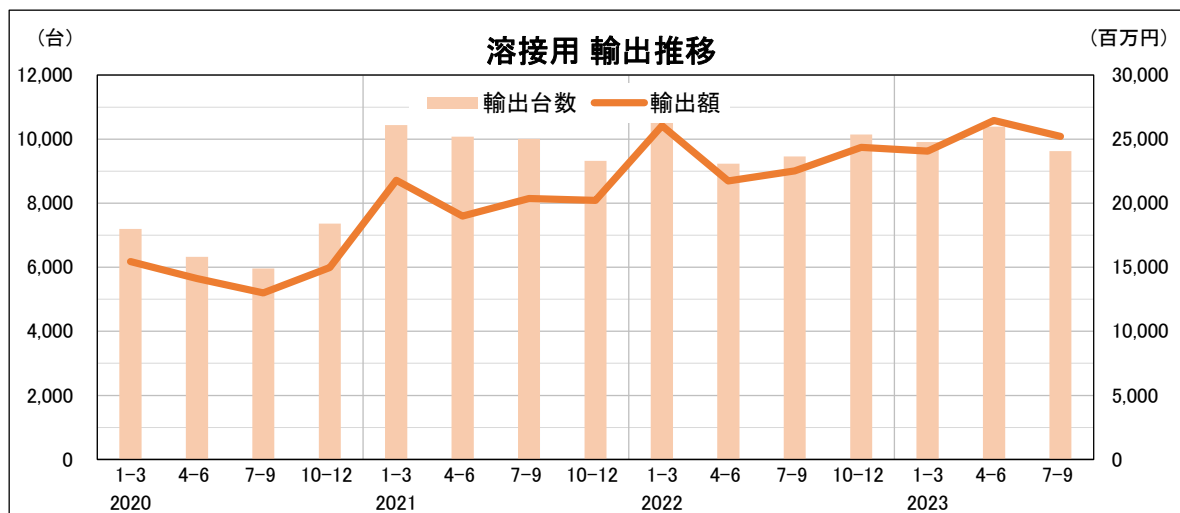
<b>2020</b>	1-3	4-6	7-9	10-12	2020 計
輸出台数	2,780	3,831	3,598	4,257	14,466
輸出額	45,916	57,320	54,978	58,205	216,419
<b>2021</b>	1-3	4-6	7-9	10-12	2021 計
輸出台数	5,057	5,363	4,465	3,875	18,760
輸出額	72,950	77,571	63,994	64,989	279,504
<b>2022</b>	1-3	4-6	7-9	10-12	2022 計
輸出台数	3,662	5,262	3,992	3,104	16,020
輸出額	58,795	73,011	63,714	54,771	250,291
<b>2023</b>	1-3	4-6	7-9	10-12	2023 計
輸出台数	2,680	2,996	2,751		
輸出額	47,754	47,974	44,228		



## ○溶接用 輸出推移【会員ベース】

単位: 台数(台)、金額(百万円)

<b>2020</b>	1-3	4-6	7-9	10-12	2020 計
輸出台数	7,198	6,324	5,964	7,361	26,847
輸出額	15,448	14,122	12,998	14,982	57,549
<b>2021</b>	1-3	4-6	7-9	10-12	2021 計
輸出台数	10,436	10,076	10,002	9,320	39,834
輸出額	21,774	18,992	20,366	20,207	81,338
<b>2022</b>	1-3	4-6	7-9	10-12	2022 計
輸出台数	11,388	9,232	9,460	10,148	40,228
輸出額	26,045	21,742	22,517	24,365	94,669
<b>2023</b>	1-3	4-6	7-9	10-12	2023 計
輸出台数	9,910	10,393	9,626		
輸出額	24,069	26,453	25,213		

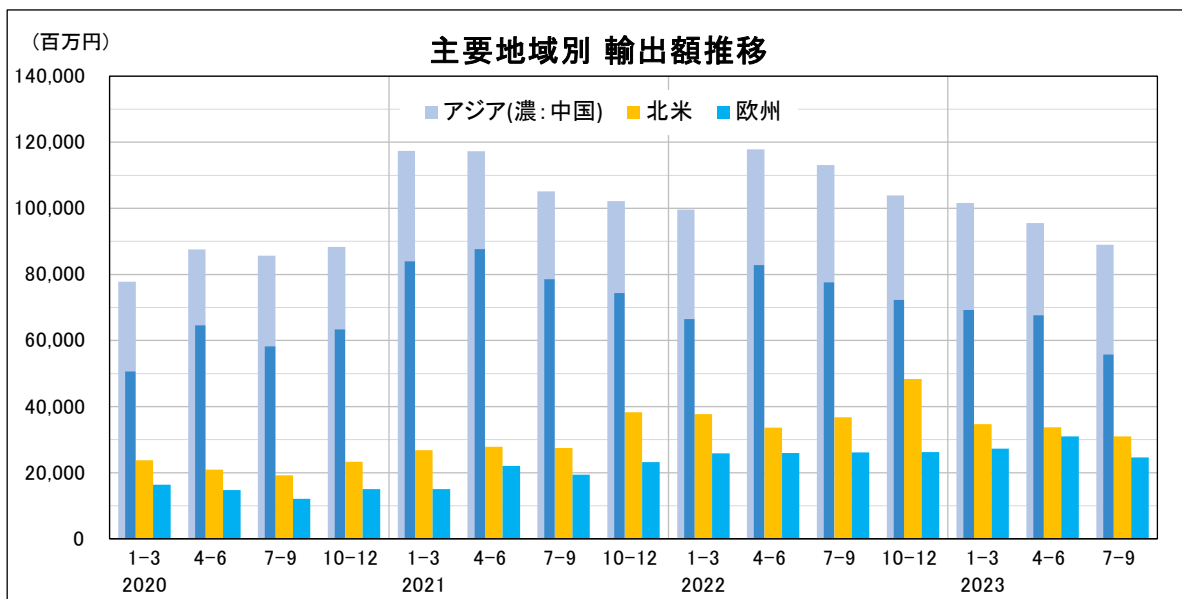




## ○主要地域別 輸出額推移【会員ベース】

単位:(百万円)

2020	アジア			北米	欧州
		中国	中国除く		
1-3	77,791	50,660	27,131	23,740	16,325
4-6	87,571	64,555	23,016	20,928	14,723
7-9	85,626	58,272	27,354	19,177	12,041
10-12	88,312	63,349	24,963	23,260	15,056
年間	339,300	236,836	102,463	87,105	58,145
2021	アジア			北米	欧州
		中国	中国除く		
1-3	117,360	83,987	33,373	26,780	15,059
4-6	117,275	87,631	29,643	27,840	22,047
7-9	105,098	78,540	26,558	27,430	19,383
10-12	102,207	74,398	27,810	38,313	23,212
年間	441,940	324,555	117,384	120,363	79,701
2022	アジア			北米	欧州
		中国	中国除く		
1-3	99,585	66,510	33,075	37,671	25,887
4-6	117,826	82,842	34,984	33,600	25,985
7-9	113,146	77,629	35,517	36,751	26,104
10-12	103,929	72,274	31,656	48,373	26,228
年間	434,486	299,254	135,232	156,395	104,205
2023	アジア			北米	欧州
		内中国	中国除く		
1-3	101,582	69,215	32,367	34,683	27,239
4-6	95,572	67,598	27,974	33,701	30,956
7-9	88,957	55,771	33,186	30,992	24,609
10-12					
年間					



※赤字: 前年(同期)比マイナス