

マニピュレータ、ロボット統計 受注・生産・出荷(用途別)実績【会員ベース】
2023年4-6月期

単位：台数(台)、カッコ内は金額(百万円)

	2022年4-6月	2023年4-6月	対前年同期比増減
受注	71,860 (242,047)	47,978 (196,684)	-33.2% (-18.7%)
生産	64,251 (221,686)	53,942 (202,287)	-16.0% (-8.8%)

単位：台数(台)、カッコ内は金額(百万円)

用途	2022年4-6月			2023年4-6月			対前年同期比増減			2022年4-6月 構成比			2023年4-6月 構成比			
	国内出荷	輸出	総出荷	国内出荷	輸出	総出荷	国内出荷	輸出	総出荷	国内出荷	輸出	総出荷	国内出荷	輸出	総出荷	
樹脂成形	616	1,018	1,634	638	709	1,347	3.6%	-30.4%	-17.6%	6.7%	1.9%	2.6%	7.1%	1.6%	2.5%	
溶接	アーク溶接	786	4,492	5,278	618	2,789	3,407	-21.4%	-37.9%	-35.4%	8.6%	8.3%	8.3%	6.9%	6.3%	6.4%
	スポット溶接	462	4,546	5,008	384	7,131	7,515	-16.9%	56.9%	50.1%	5.1%	8.4%	7.9%	4.3%	16.0%	14.0%
	レーザ溶接	2	187	189	2	460	462		146.0%	144.4%	0.0%	0.3%	0.3%	0.0%	1.0%	0.9%
	その他溶接	16	7	23	12	13	25	-25.0%	85.7%	8.7%	0.2%	0.0%	0.0%	0.1%	0.0%	0.0%
	小計(台数)	1,266	9,232	10,498	1,016	10,393	11,409	-19.7%	12.6%	8.7%	13.8%	17.0%	16.6%	11.4%	23.3%	21.3%
"(金額)	(6,683)	(21,742)	(28,424)	(5,697)	(26,453)	(32,151)	(-14.7%)	(21.7%)	(13.1%)	(16.7%)	(12.1%)	(12.9%)	(13.5%)	(16.3%)	(15.7%)	
塗装	86	407	493	104	595	699	20.9%	46.2%	41.8%	0.9%	0.8%	0.8%	1.2%	1.3%	1.3%	
機械加工	ロード・アンロード	653	2,238	2,891	450	3,223	3,673	-31.1%	44.0%	27.0%	7.1%	4.1%	4.6%	5.0%	7.2%	6.9%
	機械的切断	9		9	6	1	7	-33.3%		-22.2%	0.1%		0.0%	0.1%	0.0%	0.0%
	研磨・バリ取り	33	150	183	50	88	138	51.5%	-41.3%	-24.6%	0.4%	0.3%	0.3%	0.6%	0.2%	0.3%
	その他機械加工	13	17	30	8	15	23	-38.5%	-11.8%	-23.3%	0.1%	0.0%	0.0%	0.1%	0.0%	0.0%
	小計(台数)	708	2,405	3,113	514	3,327	3,841	-27.4%	38.3%	23.4%	7.7%	4.4%	4.9%	5.7%	7.5%	7.2%
"(金額)	(2,141)	(4,132)	(6,273)	(1,911)	(6,563)	(8,474)	(-10.7%)	(58.8%)	(35.1%)	(5.3%)	(2.3%)	(2.9%)	(4.5%)	(4.1%)	(4.1%)	
電子部品実装	176	5,262	5,438	234	2,996	3,230	33.0%	-43.1%	-40.6%	1.9%	9.7%	8.6%	2.6%	6.7%	6.0%	
組立	一般組立	1,457	7,632	9,089	1,680	5,638	7,318	15.3%	-26.1%	-19.5%	15.9%	14.1%	14.3%	18.8%	12.7%	13.7%
	その他組立 (ボンディング)	163	513	676	132	911	1,043	-19.0%	77.6%	54.3%	1.8%	0.9%	1.1%	1.5%	2.0%	1.9%
	(はんだ付け)	1	1	1				-100.0%		-100.0%	0.0%	0.0%	0.0%	0.0%	0.0%	0.0%
	(シーリング・グルーイング)	55	132	187	19	788	807	-65.5%	497.0%	331.6%	0.6%	0.2%	0.3%	0.2%	1.8%	1.5%
	(ねじ締め)				6	4	10							0.1%	0.0%	0.0%
	(その他組立)	107	380	487	107	119	226		-68.7%	-53.6%	1.2%	0.7%	0.8%	1.2%	0.3%	0.4%
小計(台数)	1,620	8,145	9,765	1,812	6,549	8,361	11.9%	-19.6%	-14.4%	17.7%	15.0%	15.4%	20.3%	14.7%	15.6%	
"(金額)	(5,533)	(9,321)	(14,854)	(7,033)	(8,148)	(15,181)	(27.1%)	(-12.6%)	(2.2%)	(13.8%)	(5.2%)	(6.8%)	(16.6%)	(5.0%)	(7.4%)	
入出荷	307	985	1,292	313	983	1,296	2.0%	-0.2%	0.3%	3.4%	1.8%	2.0%	3.5%	2.2%	2.4%	
マテリアル・ハンドリング	1,558	18,264	19,822	1,649	14,700	16,349	5.8%	-19.5%	-17.5%	17.0%	33.7%	31.3%	18.4%	33.0%	30.6%	
クリン	(FPD)	17	103	120	4	42	46	-76.5%	-59.2%	-61.7%	0.2%	0.2%	0.2%	0.0%	0.1%	0.1%
	(半導体)	2,238	3,978	6,216	1,970	1,483	3,453	-12.0%	-62.7%	-44.4%	24.5%	7.3%	9.8%	22.0%	3.3%	6.5%
	(その他)		147	147		70	70		-52.4%	-52.4%		0.3%	0.2%		0.2%	0.1%
	小計(台数)	2,255	4,228	6,483	1,974	1,595	3,569	-12.5%	-62.3%	-44.9%	24.7%	7.8%	10.2%	22.1%	3.6%	6.7%
"(金額)	(7,298)	(10,720)	(18,018)	(6,016)	(5,117)	(11,133)	(-17.6%)	(-52.3%)	(-38.2%)	(18.2%)	(6.0%)	(8.2%)	(14.2%)	(3.2%)	(5.5%)	
その他用途	412	1,101	1,513	558	908	1,466	35.4%	-17.5%	-3.1%	4.5%	2.0%	2.4%	6.2%	2.0%	2.7%	
用途不明	142	3,150	3,292	136	1,801	1,937	-4.2%	-42.8%	-41.2%	1.6%	5.8%	5.2%	1.5%	4.0%	3.6%	
用途計(台数)	9,146	54,197	63,343	8,948	44,556	53,504	-2.2%	-17.8%	-15.5%	100.0%	100.0%	100.0%	100.0%	100.0%	100.0%	
"(金額)	(40,040)	(179,787)	(219,828)	(42,334)	(161,869)	(204,203)	(5.7%)	(-10.0%)	(-7.1%)	(100.0%)	(100.0%)	(100.0%)	(100.0%)	(100.0%)	(100.0%)	

※小計・合計を除き、台数のみの公表とさせていただきます

マニピュレータ、ロボット統計 国内出荷(業種別)実績【会員ベース】
2023年 4-6月期

単位:台数(台)、カッコ内は金額(百万円)

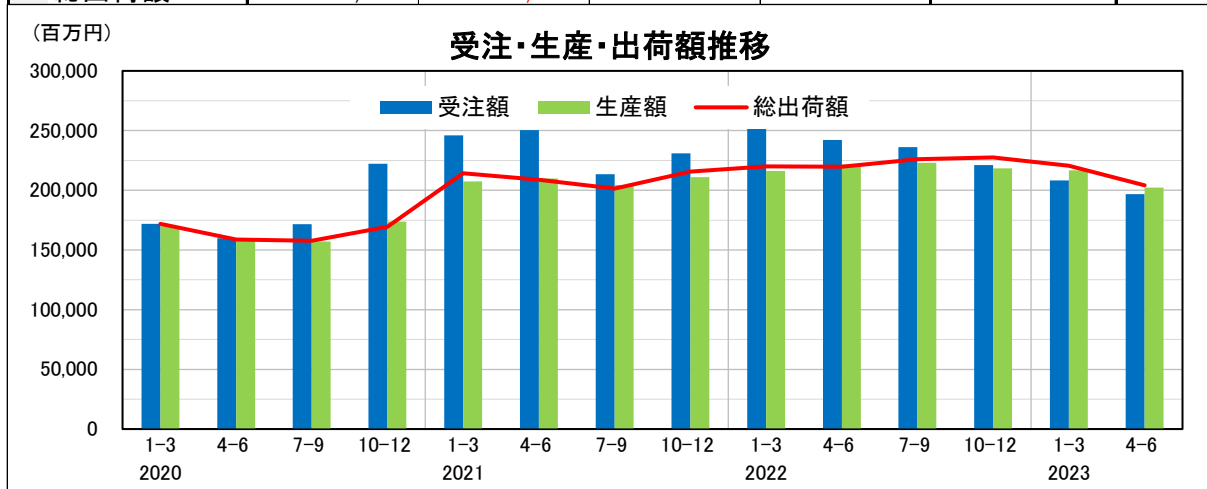
需要業種	2022年 4-6月	2023年 4-6月	対前年 同期比増減	2022年 構成比	2023年 構成比	
金属製品	561	612	9.1%	6.1%	6.8%	
機 械	建設機械・鉱山機械	29	26	-10.3%	0.3%	0.3%
	金属加工機械	260	161	-38.1%	2.8%	1.8%
	その他の機械	858	674	-21.4%	9.4%	7.5%
	小計(台数)	1,147	861	-24.9%	12.5%	9.6%
	〃(金額)	(4,430)	(3,613)	(-18.4%)	(11.1%)	(8.5%)
電 気 機 械	電子計算機	4	20	400.0%	0.0%	0.2%
	民生用電気機械	245	248	1.2%	2.7%	2.8%
	産業用電気機械	274	419	52.9%	3.0%	4.7%
	通信機械	166	210	26.5%	1.8%	2.3%
	映像・音響機械	13	15	15.4%	0.1%	0.2%
	電子部品・デバイス・電子回路	1,699	1,638	-3.6%	18.6%	18.3%
	その他の電気機械	597	621	4.0%	6.5%	6.9%
小計(台数)	2,998	3,171	5.8%	32.8%	35.4%	
〃(金額)	(13,277)	(15,161)	(14.2%)	(33.2%)	(35.8%)	
精密機械	18	38	111.1%	0.2%	0.4%	
自 動 車	自動車	769	676	-12.1%	8.4%	7.6%
	自動車部品	1,700	1,530	-10.0%	18.6%	17.1%
	小計(台数)	2,469	2,206	-10.7%	27.0%	24.7%
〃(金額)	(11,014)	(11,258)	(2.2%)	(27.5%)	(26.6%)	
その他輸送機械	41	49	19.5%	0.4%	0.5%	
食料品、飲料・たばこ・飼料	174	175	0.6%	1.9%	2.0%	
化学工業(医薬品、化粧品など)	93	100	7.5%	1.0%	1.1%	
プラスチック製品	248	239	-3.6%	2.7%	2.7%	
その他製造業	592	651	10.0%	6.5%	7.3%	
非製造業	105	62	-41.0%	1.1%	0.7%	
業種不明	700	784	12.0%	7.7%	8.8%	
国内出荷計(台数)	9,146	8,948	-2.2%	100.0%	100.0%	
〃(金額)	(40,040)	(42,334)	(5.7%)	(14.4%)	(16.7%)	
輸出計(台数)	54,197	44,556	-17.8%	85.6%	83.3%	
〃(金額)	(179,787)	(161,869)	(-10.0%)	(81.8%)	(79.3%)	
総出荷計(台数)	63,343	53,504	-15.5%	100.0%	100.0%	
〃(金額)	(219,828)	(204,203)	(-7.1%)	(100.0%)	(100.0%)	

※小計・合計を除き、台数のみの公表とさせていただきます

○受注・生産・出荷額推移【会員ベース】

単位:(百万円)

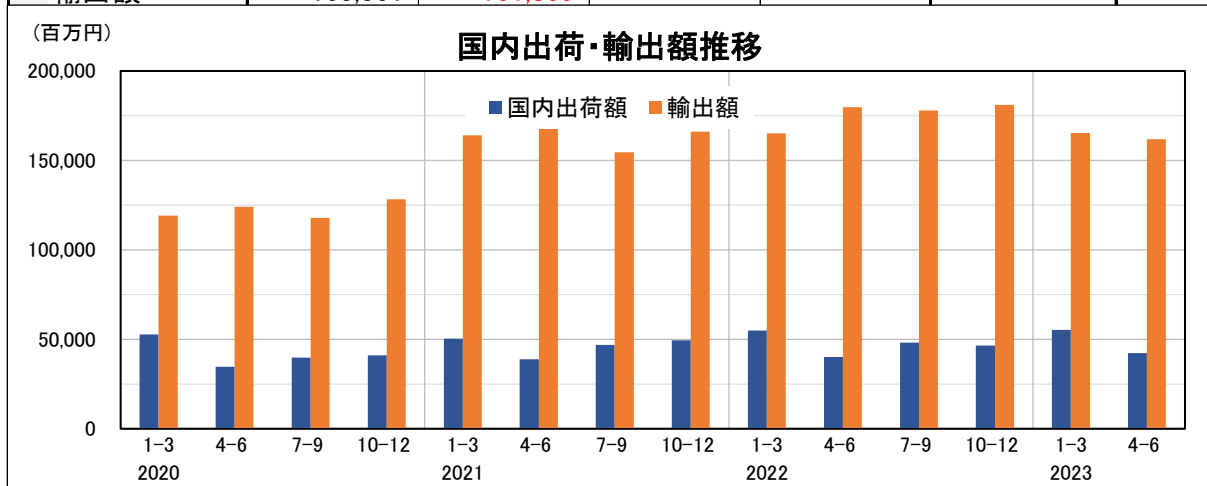
2020	1-3	4-6	7-9	10-12	2020 計
受注額	171,803	159,908	171,551	222,287	725,549
生産額	169,847	158,129	157,052	173,714	658,741
総出荷額	171,929	158,714	157,689	169,326	657,658
2021	1-3	4-6	7-9	10-12	2021 計
受注額	245,994	250,223	213,311	231,004	940,533
生産額	207,421	209,816	204,326	211,040	832,604
総出荷額	214,376	208,868	201,459	215,572	840,275
2022	1-3	4-6	7-9	10-12	2022 計
受注額	256,677	242,047	236,052	221,019	955,796
生産額	216,188	221,686	223,070	218,301	879,244
総出荷額	219,917	219,828	226,021	227,494	893,259
2023	1-3	4-6	7-9	10-12	2023 計
受注額	208,155	196,684			
生産額	216,815	202,287			
総出荷額	220,645	204,203			



○国内出荷・輸出額推移【会員ベース】

単位:(百万円)

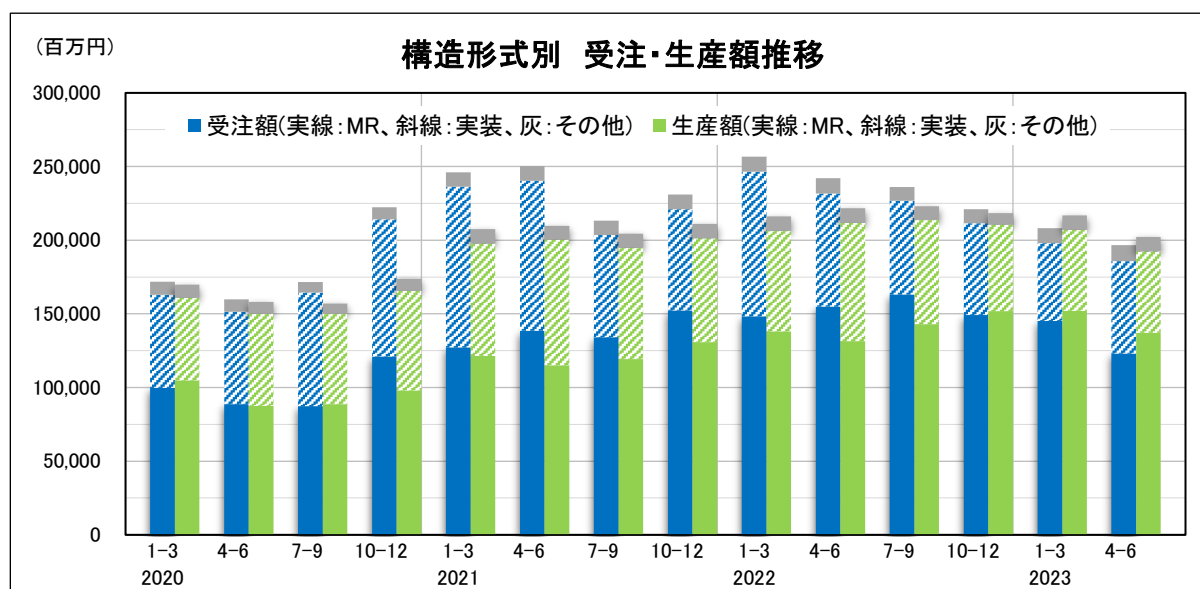
2020	1-3	4-6	7-9	10-12	2020 計
国内出荷額	52,776	34,584	39,769	41,024	168,153
輸出額	119,153	124,130	117,920	128,302	489,505
2021	1-3	4-6	7-9	10-12	2021 計
国内出荷額	50,340	38,877	46,876	49,477	185,570
輸出額	164,036	169,992	154,583	166,095	654,705
2022	1-3	4-6	7-9	10-12	2022 計
国内出荷額	54,807	40,040	48,146	46,407	189,401
輸出額	165,110	179,787	177,874	181,087	703,858
2023	1-3	4-6	7-9	10-12	2023 計
国内出荷額	55,284	42,334			
輸出額	165,361	161,869			



○構造形式別 受注・生産額推移【会員ベース】

単位:(百万円)

2020	1-3	4-6	7-9	10-12	2020 計
受注額	171,803	159,908	171,551	222,287	725,549
－ M R	99,680	88,595	87,358	120,988	396,621
－ 実装	63,270	62,841	77,147	93,091	296,349
－ その他	8,853	8,472	7,046	8,208	32,578
生産額	169,847	158,129	157,052	173,714	658,741
－ M R	104,861	87,590	88,769	98,023	379,243
－ 実装	56,181	62,416	61,422	67,507	247,526
－ その他	8,805	8,122	6,861	8,184	31,972
2021	1-3	4-6	7-9	10-12	2021 計
受注額	245,994	250,223	213,311	231,004	940,533
－ M R	127,168	138,532	134,071	152,302	552,072
－ 実装	109,096	101,768	69,440	68,810	349,114
－ その他	9,731	9,923	9,800	9,893	39,346
生産額	207,421	209,816	204,326	211,040	832,604
－ M R	121,531	114,990	119,290	130,721	486,532
－ 実装	76,277	85,376	75,466	70,666	307,785
－ その他	9,613	9,451	9,570	9,652	38,286
2022	1-3	4-6	7-9	10-12	2022 計
受注額	256,677	242,047	236,052	221,019	955,796
－ M R	148,319	155,005	163,196	149,226	615,746
－ 実装	98,299	76,604	63,667	62,304	300,873
－ その他	10,060	10,438	9,190	9,489	39,177
生産額	216,188	221,686	223,070	218,301	879,244
－ M R	138,027	131,443	142,989	151,778	564,236
－ 実装	68,311	80,263	70,805	58,891	278,270
－ その他	9,850	9,980	9,275	7,633	36,738
2023	1-3	4-6	7-9	10-12	2023 計
受注額	208,155	196,684			
－ M R	145,261	123,075			
－ 実装	52,796	62,721			
－ その他	10,097	10,889			
生産額	216,815	202,287			
－ M R	152,007	137,274			
－ 実装	55,063	55,058			
－ その他	9,744	9,955			



※ MR: マニピュレーティングロボット
(垂直多関節ロボット、水平多関節ロボット、直角座標ロボット等)

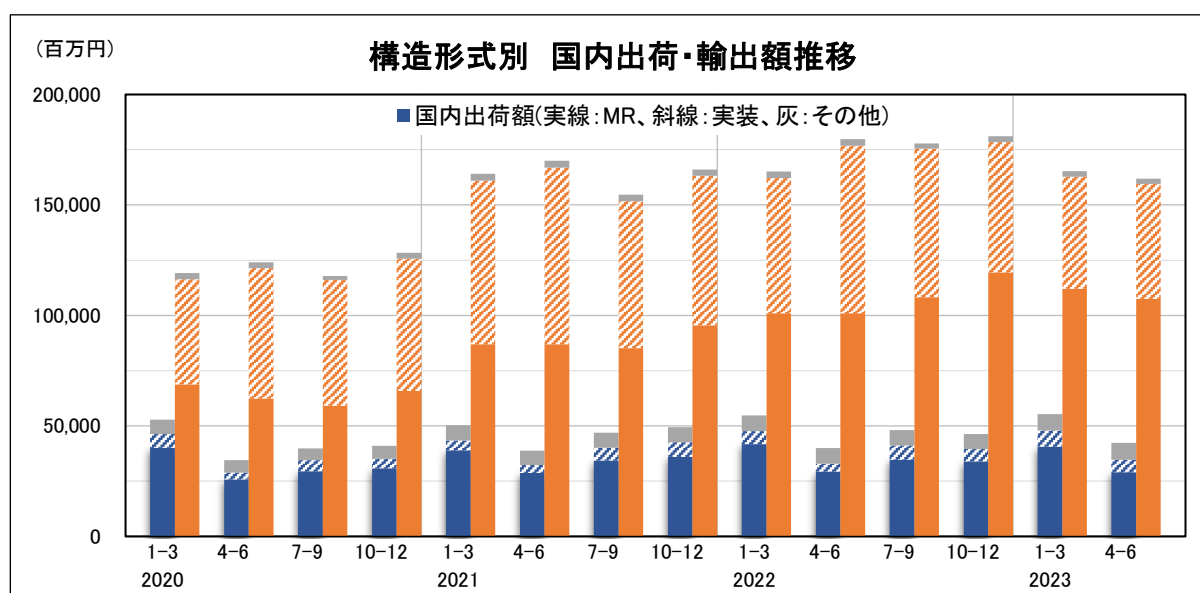
実装: 電子部品実装機(インサータ、マウンタ、検査装置等)

その他: 軸ユニット、マニピュレータ、ボンディング装置等

○構造形式別 国内出荷・輸出額推移【会員ベース】

単位:(百万円)

2020	1-3	4-6	7-9	10-12	2020 計
国内出荷額	52,776	34,584	39,769	41,024	168,153
－ M R	40,102	25,743	29,471	30,787	126,103
－ 実装	6,257	3,161	5,104	4,377	18,898
－ その他	6,416	5,680	5,195	5,860	23,151
輸出額	119,153	124,130	117,920	128,302	489,505
－ M R	68,785	62,417	59,130	65,799	256,132
－ 実装	47,536	58,955	56,922	59,936	223,349
－ その他	2,832	2,758	1,868	2,566	10,024
総出荷額	171,929	158,714	157,689	169,326	657,658
2021	1-3	4-6	7-9	10-12	2021 計
国内出荷額	50,340	38,877	46,876	49,477	185,570
－ M R	38,910	28,737	34,402	35,935	137,984
－ 実装	4,495	3,610	5,689	6,646	20,440
－ その他	6,935	6,529	6,785	6,897	27,146
輸出額	164,036	169,992	154,583	166,095	654,705
－ M R	86,921	86,940	85,271	95,498	354,630
－ 実装	74,128	79,986	66,403	67,653	288,170
－ その他	2,987	3,065	2,909	2,943	11,905
総出荷額	214,376	208,868	201,459	215,572	840,275
2022	1-3	4-6	7-9	10-12	2022 計
国内出荷額	54,807	40,040	48,146	46,407	189,401
－ M R	41,759	29,295	34,662	33,909	139,625
－ 実装	5,905	3,537	6,467	5,581	21,490
－ その他	7,143	7,209	7,018	6,917	28,286
輸出額	165,110	179,787	177,874	181,087	703,858
－ M R	100,988	100,986	108,308	119,507	429,789
－ 実装	61,205	75,795	67,139	58,985	263,125
－ その他	2,917	3,006	2,427	2,594	10,945
総出荷額	219,917	219,828	226,021	227,494	893,259
2023	1-3	4-6	7-9	10-12	2023 計
国内出荷額	55,284	42,334			
－ M R	40,521	29,089			
－ 実装	7,413	5,610			
－ その他	7,350	7,635			
輸出額	165,361	161,869			
－ M R	112,104	107,546			
－ 実装	50,670	51,916			
－ その他	2,588	2,407			
総出荷額	220,645	204,203			

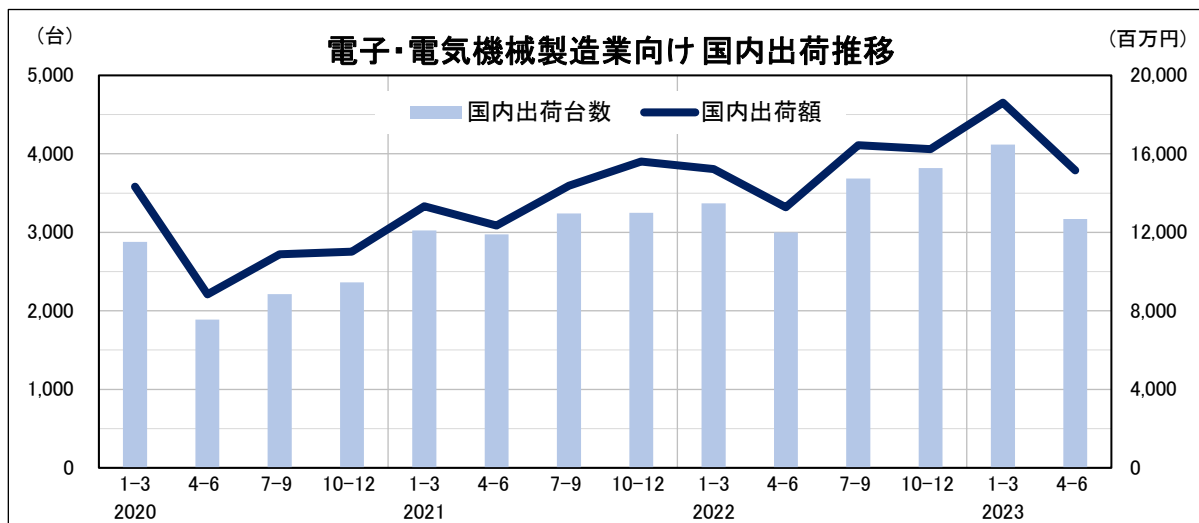


※ MR: マニピュレーティングロボット(垂直多関節ロボット、水平多関節ロボット、直角座標ロボット等)
 実装: 電子部品実装機(インサータ、マウンタ、検査装置等)
 その他: 軸ユニット、マニピュレータ、ボンディング装置等

○電子・電気機製造業向け 国内出荷推移【会員ベース】

単位:台数(台)、金額(百万円)

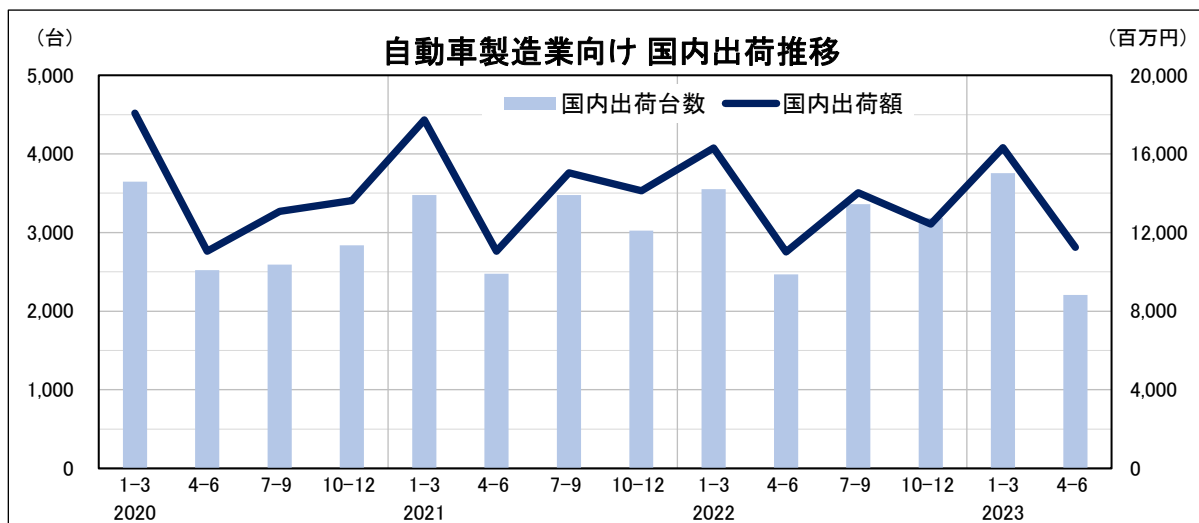
2020	1-3	4-6	7-9	10-12	2020 計
国内出荷台数	2,877	1,889	2,212	2,363	9,341
国内出荷額	14,322	8,840	10,888	11,024	45,074
2021	1-3	4-6	7-9	10-12	2021 計
国内出荷台数	3,024	2,975	3,241	3,249	12,489
国内出荷額	13,335	12,339	14,371	15,611	55,656
2022	1-3	4-6	7-9	10-12	2022 計
国内出荷台数	3,371	2,998	3,687	3,821	13,877
国内出荷額	15,223	13,277	16,433	16,237	61,170
2023	1-3	4-6	7-9	10-12	2023 計
国内出荷台数	4,117	3,171			
国内出荷額	18,609	15,161			



○自動車製造業向け 国内出荷推移【会員ベース】

単位:台数(台)、金額(百万円)

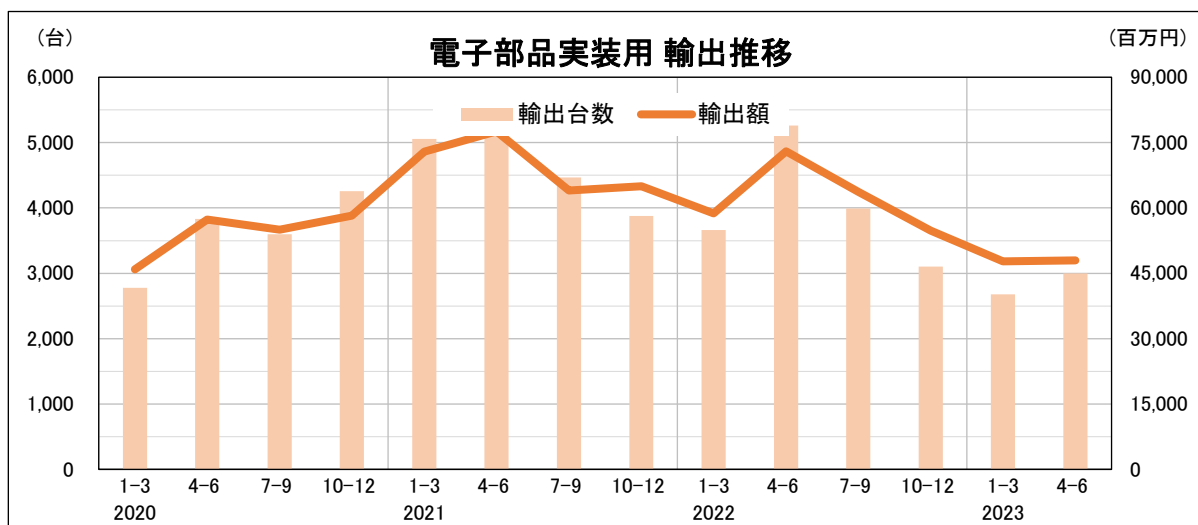
2020	1-3	4-6	7-9	10-12	2020 計
国内出荷台数	3,646	2,522	2,591	2,836	11,595
国内出荷額	18,073	11,053	13,076	13,620	55,822
2021	1-3	4-6	7-9	10-12	2021 計
国内出荷台数	3,478	2,477	3,475	3,025	12,455
国内出荷額	17,734	11,053	15,034	14,124	57,944
2022	1-3	4-6	7-9	10-12	2022 計
国内出荷台数	3,550	2,469	3,359	3,185	12,563
国内出荷額	16,296	11,014	14,032	12,422	53,763
2023	1-3	4-6	7-9	10-12	2023 計
国内出荷台数	3,756	2,206			
国内出荷額	16,324	11,258			



○電子部品実装用 輸出推移【会員ベース】

単位:台数(台)、金額(百万円)

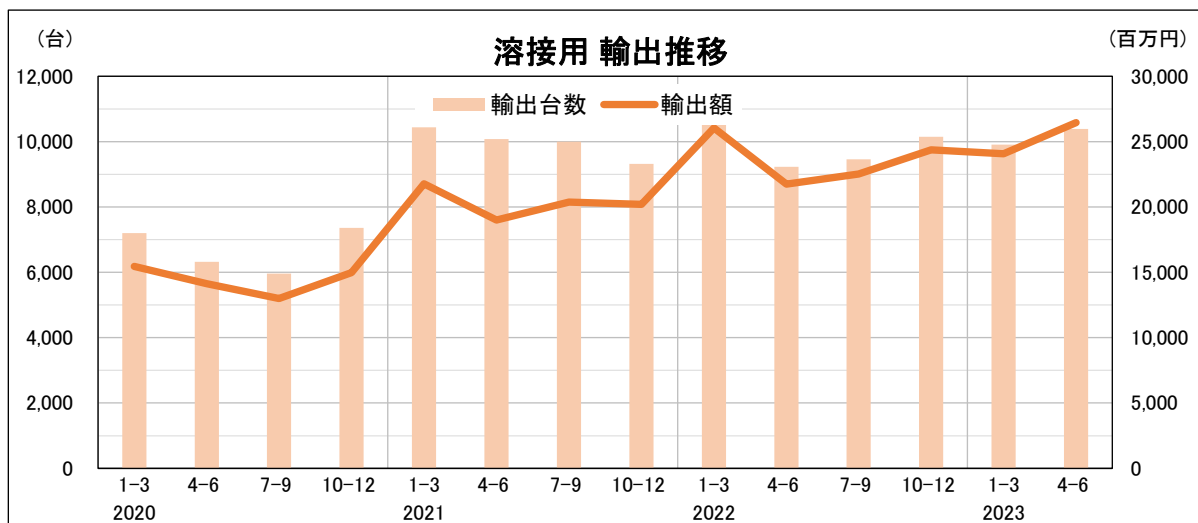
2020	1-3	4-6	7-9	10-12	2020 計
輸出台数	2,780	3,831	3,598	4,257	14,466
輸出額	45,916	57,320	54,978	58,205	216,419
2021	1-3	4-6	7-9	10-12	2021 計
輸出台数	5,057	5,363	4,465	3,875	18,760
輸出額	72,950	77,571	63,994	64,989	279,504
2022	1-3	4-6	7-9	10-12	2022 計
輸出台数	3,662	5,262	3,992	3,104	16,020
輸出額	58,795	73,011	63,714	54,771	250,291
2023	1-3	4-6	7-9	10-12	2023 計
輸出台数	2,680	2,996			
輸出額	47,754	47,974			



○溶接用 輸出推移【会員ベース】

単位:台数(台)、金額(百万円)

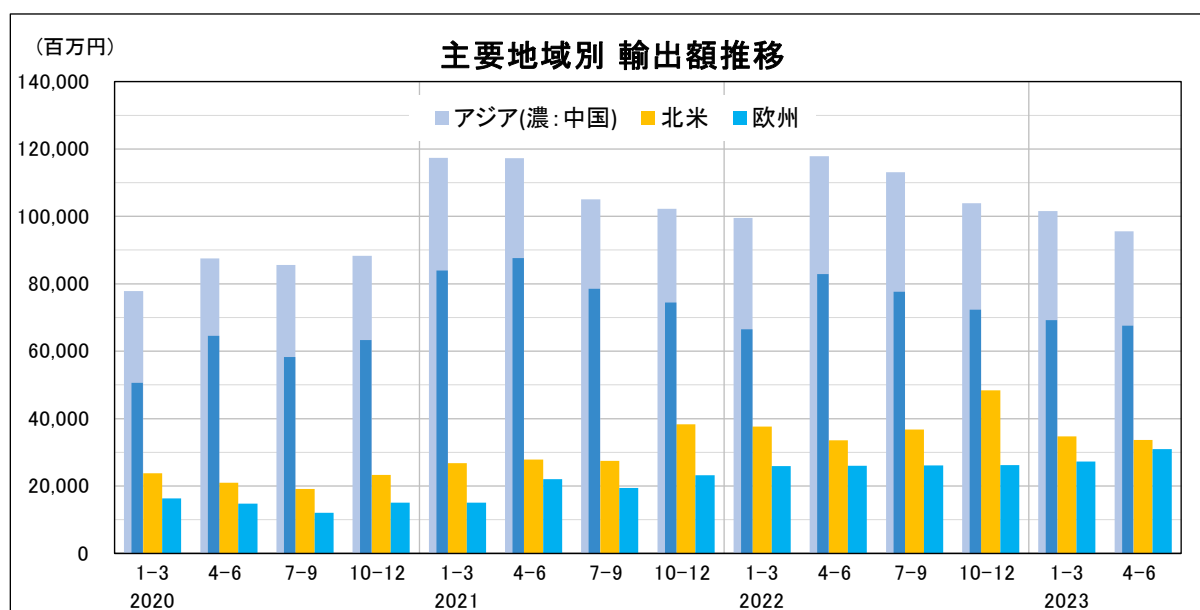
2020	1-3	4-6	7-9	10-12	2020 計
輸出台数	7,198	6,324	5,964	7,361	26,847
輸出額	15,448	14,122	12,998	14,982	57,549
2021	1-3	4-6	7-9	10-12	2021 計
輸出台数	10,436	10,076	10,002	9,320	39,834
輸出額	21,774	18,992	20,366	20,207	81,338
2022	1-3	4-6	7-9	10-12	2022 計
輸出台数	11,388	9,232	9,460	10,148	40,228
輸出額	26,045	21,742	22,517	24,365	94,669
2023	1-3	4-6	7-9	10-12	2023 計
輸出台数	9,910	10,393			
輸出額	24,069	26,453			



○主要地域別 輸出額推移【会員ベース】

単位:(百万円)

2020	アジア			北米	欧州
		中国	中国除く		
1-3	77,791	50,660	27,131	23,740	16,325
4-6	87,571	64,555	23,016	20,928	14,723
7-9	85,626	58,272	27,354	19,177	12,041
10-12	88,312	63,349	24,963	23,260	15,056
年間	339,300	236,836	102,463	87,105	58,145
2021	アジア			北米	欧州
		中国	中国除く		
1-3	117,360	83,987	33,373	26,780	15,059
4-6	117,275	87,631	29,643	27,840	22,047
7-9	105,098	78,540	26,558	27,430	19,383
10-12	102,207	74,398	27,810	38,313	23,212
年間	441,940	324,555	117,384	120,363	79,701
2022	アジア			北米	欧州
		中国	中国除く		
1-3	99,585	66,510	33,075	37,671	25,887
4-6	117,826	82,842	34,984	33,600	25,985
7-9	113,146	77,629	35,517	36,751	26,104
10-12	103,929	72,274	31,656	48,373	26,228
年間	434,486	299,254	135,232	156,395	104,205
2023	アジア			北米	欧州
		内 中国	中国除く		
1-3	101,582	69,215	32,367	34,683	27,239
4-6	95,572	67,598	27,974	33,701	30,956
7-9					
10-12					
年間					



※赤字:前年(同期)比マイナス