



マニピュレータ、ロボット統計 国内出荷(業種別)実績【会員ベース】  
2018(平成30)年 4-6月期

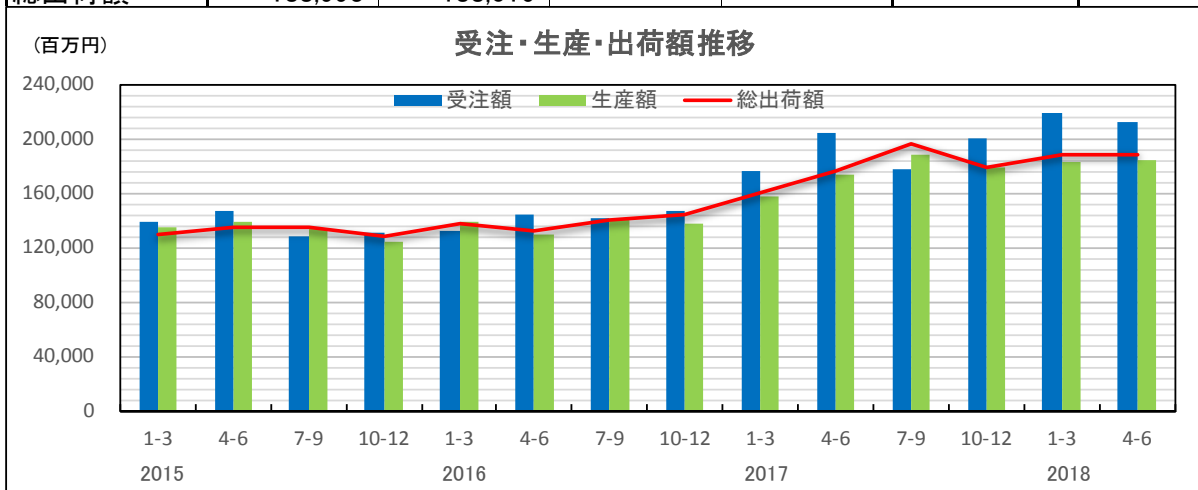
単位: 台数(台)、カッコ内は金額(百万円)

需要業種	2017年 4-6月	2018年 4-6月	対前年 同期比増減	2017年 構成比	2018年 構成比	
金属製品	472	614	30.1%	5.5%	6.1%	
機 械	建設機械・鉱山機械	18	22	22.2%	0.2%	0.2%
	金属加工機械	164	163	-0.6%	1.9%	1.6%
	その他の機械	668	900	34.7%	7.8%	8.9%
	小計(台数)	850	1,085	27.6%	9.9%	10.8%
	〃 (金額)	(3,235)	(4,662)	(44.1%)	(7.9%)	(10.8%)
電 気 機 械	電子計算機	2	5	150.0%	0.0%	0.0%
	民生用電気機械	369	276	-25.2%	4.3%	2.7%
	産業用電気機械	130	296	127.7%	1.5%	2.9%
	通信機械	277	200	-27.8%	3.2%	2.0%
	映像・音響機械	1	1		0.0%	0.0%
	電子部品・デバイス・電子回路	1,110	1,305	17.6%	12.9%	13.0%
	その他の電気機械	921	917	-0.4%	10.7%	9.1%
小計(台数)	2,810	3,000	6.8%	32.6%	29.8%	
〃 (金額)	(14,029)	(14,438)	(2.9%)	(34.4%)	(33.3%)	
精密機械	119	122	2.5%	1.4%	1.2%	
自 動 車	自動車	883	788	-10.8%	10.3%	7.8%
	自動車部品	1,753	2,317	32.2%	20.4%	23.0%
	小計(台数)	2,636	3,105	17.8%	30.6%	30.8%
〃 (金額)	(11,931)	(12,923)	(8.3%)	(29.2%)	(29.8%)	
その他輸送機械	41	75	82.9%	0.5%	0.7%	
食料品、飲料・たばこ・飼料	165	201	21.8%	1.9%	2.0%	
化学工業(医薬品、化粧品など)	76	82	7.9%	0.9%	0.8%	
プラスチック製品	290	332	14.5%	3.4%	3.3%	
その他製造業	1,112	1,403	26.2%	12.9%	13.9%	
非製造業	42	48	14.3%	0.5%	0.5%	
国内出荷計(台数)	8,613	10,067	16.9%	100.0%	100.0%	
〃 (金額)	(40,823)	(43,336)	(6.2%)	(15.6%)	(17.7%)	
				(100.0%)	(100.0%)	
				(23.1%)	(23.0%)	
輸 出 計(台数)	46,527	46,711	0.4%	(84.4%)	(82.3%)	
〃 (金額)	(135,722)	(144,680)	(6.6%)	(76.9%)	(77.0%)	
総 出 荷 計(台数)	55,140	56,778	3.0%	(100.0%)	(100.0%)	
〃 (金額)	(176,545)	(188,016)	(6.5%)	(100.0%)	(100.0%)	

○受注・生産・出荷額推移

単位:(百万円)

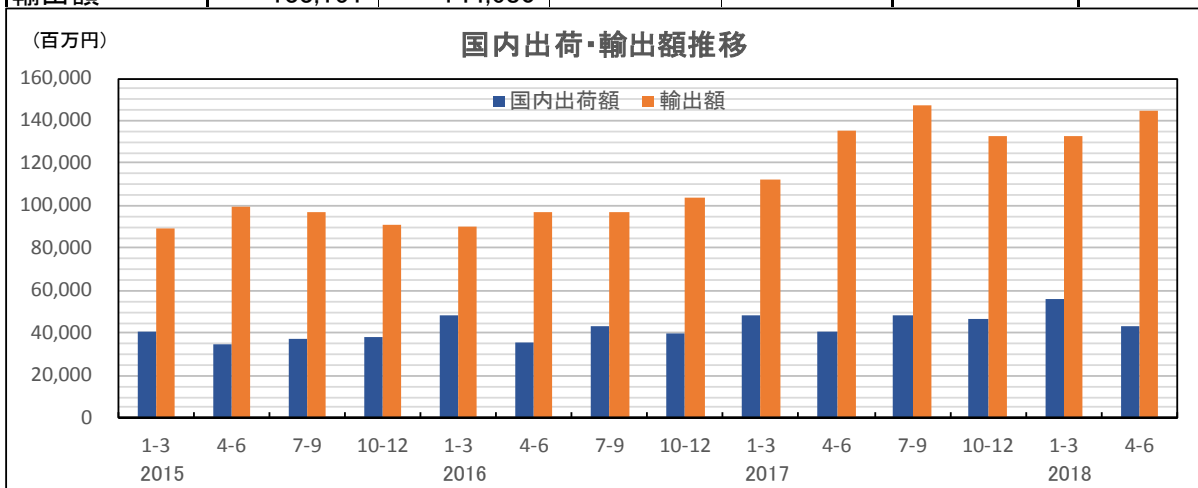
2015	1-3	4-6	7-9	10-12	'15計
受注額	138,802	146,729	128,441	130,667	544,639
生産額	135,222	138,646	133,643	124,621	532,132
総出荷額	130,179	134,903	134,497	128,861	528,439
2016	1-3	4-6	7-9	10-12	'16計
受注額	132,908	144,791	141,600	146,778	566,077
生産額	138,955	129,469	140,658	137,542	546,624
総出荷額	138,111	132,563	140,045	143,852	554,572
2017	1-3	4-6	7-9	10-12	'17計
受注額	176,220	204,899	178,206	200,050	759,376
生産額	157,974	173,338	189,067	179,551	699,930
総出荷額	160,524	176,545	195,954	179,611	712,633
2018	1-3	4-6	7-9	10-12	'18計
受注額	218,845	212,597			
生産額	183,784	184,095			
総出荷額	188,993	188,016			



○国内出荷・輸出額推移

単位:(百万円)

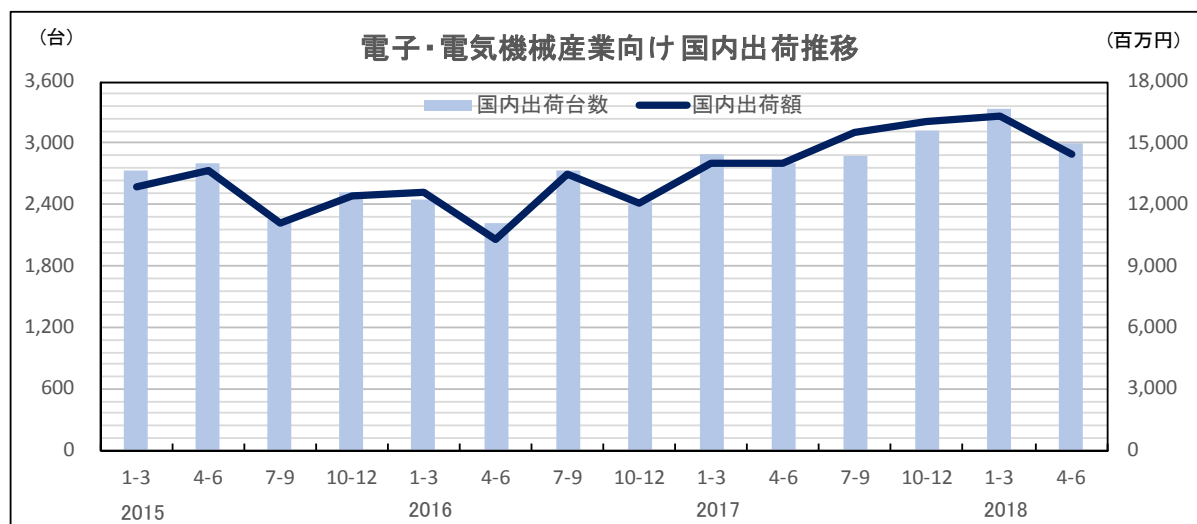
2015	1-3	4-6	7-9	10-12	'15計
国内出荷額	41,087	35,124	37,480	38,112	151,803
輸出額	89,092	99,779	97,017	90,748	376,636
2016	1-3	4-6	7-9	10-12	'16計
国内出荷額	48,052	35,387	43,283	39,878	166,599
輸出額	90,059	97,176	96,762	103,974	387,972
2017	1-3	4-6	7-9	10-12	'17計
国内出荷額	48,466	40,823	48,325	46,600	184,214
輸出額	112,058	135,722	147,629	133,010	528,419
2018	1-3	4-6	7-9	10-12	'18計
国内出荷額	55,842	43,336			
輸出額	133,151	144,680			



## ○電子・電気機械産業向け 国内出荷推移

単位:台数(台)、金額(百万円)

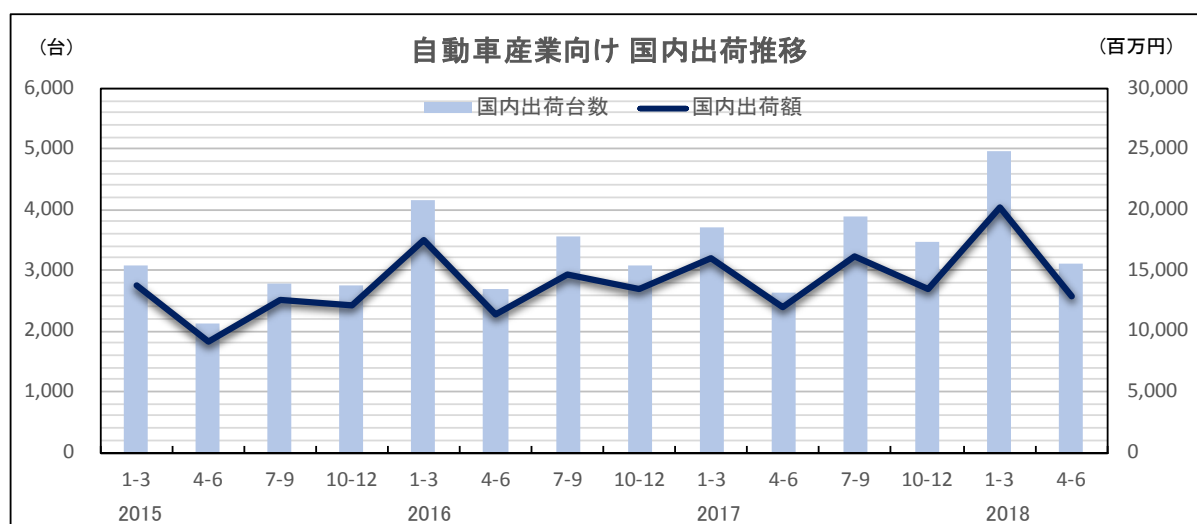
2015	1-3	4-6	7-9	10-12	'15計
国内出荷台数	2,737	2,802	2,260	2,516	10,315
国内出荷額	12,868	13,676	11,066	12,441	50,051
2016	1-3	4-6	7-9	10-12	'16計
国内出荷台数	2,446	2,223	2,724	2,430	9,823
国内出荷額	12,605	10,299	13,512	12,067	48,483
2017	1-3	4-6	7-9	10-12	'17計
国内出荷台数	2,897	2,810	2,871	3,131	11,709
国内出荷額	14,011	14,029	15,501	16,060	59,601
2018	1-3	4-6	7-9	10-12	'18計
国内出荷台数	3,326	3,000			
国内出荷額	16,338	14,438			



## ○自動車産業向け 国内出荷推移

単位:台数(台)、金額(百万円)

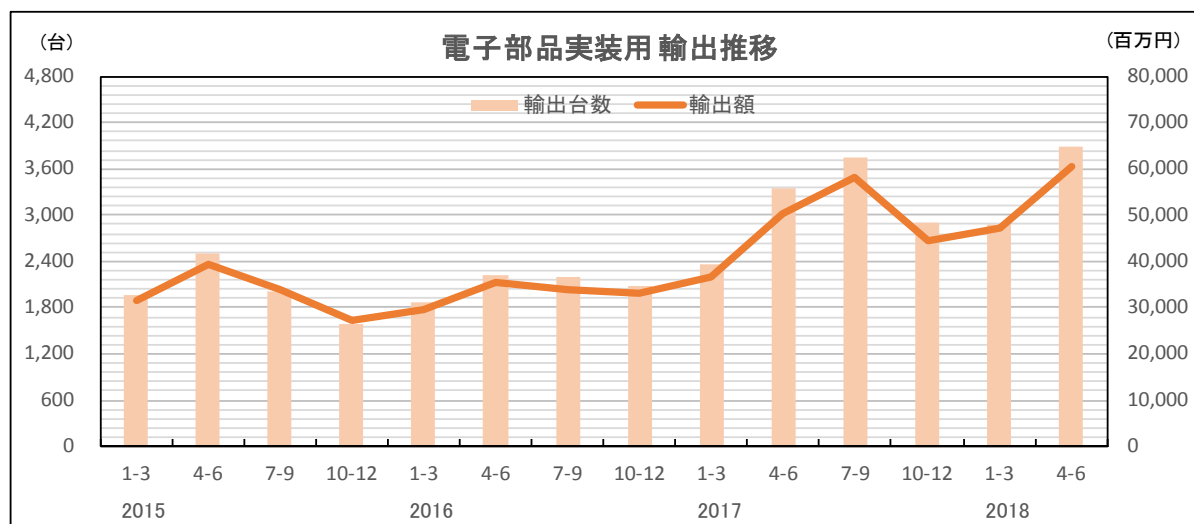
2015	1-3	4-6	7-9	10-12	'15計
国内出荷台数	3,078	2,128	2,768	2,757	10,731
国内出荷額	13,813	9,191	12,588	12,132	47,724
2016	1-3	4-6	7-9	10-12	'16計
国内出荷台数	4,148	2,696	3,570	3,083	13,497
国内出荷額	17,536	11,352	14,634	13,394	56,916
2017	1-3	4-6	7-9	10-12	'17計
国内出荷台数	3,698	2,636	3,889	3,478	13,701
国内出荷額	15,949	11,931	16,208	13,495	57,582
2018	1-3	4-6	7-9	10-12	'18計
国内出荷台数	4,977	3,105			
国内出荷額	20,222	12,923			



## ○電子部品実装用 輸出推移

単位:台数(台)、金額(百万円)

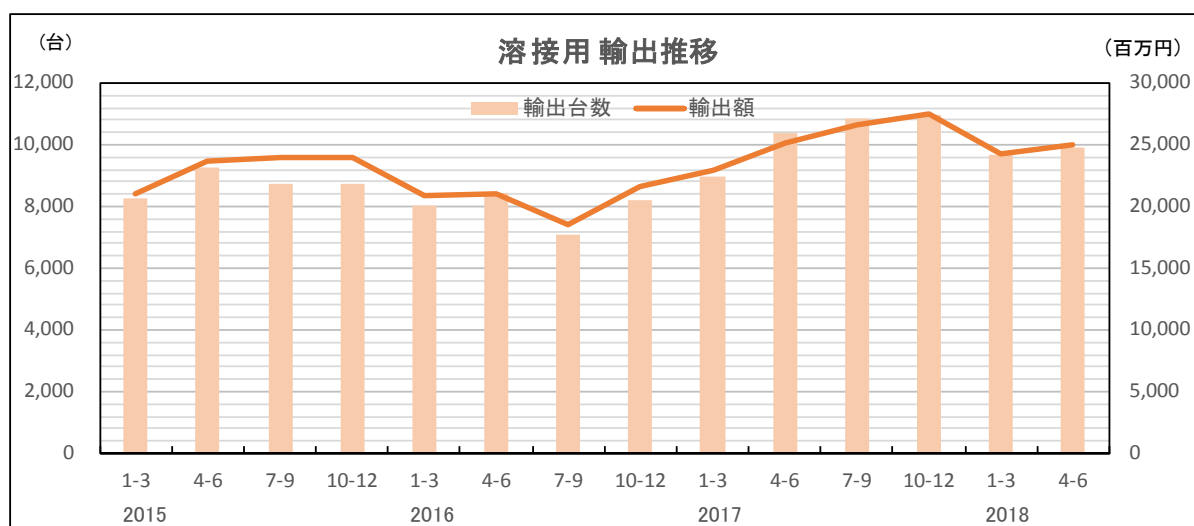
2015	1-3	4-6	7-9	10-12	'15計
輸出台数	1,973	2,513	2,014	1,597	8,097
輸出額	31,658	39,325	34,028	27,097	132,108
2016	1-3	4-6	7-9	10-12	'16計
輸出台数	1,859	2,222	2,191	2,092	8,364
輸出額	29,735	35,646	34,014	33,041	132,436
2017	1-3	4-6	7-9	10-12	'17計
輸出台数	2,363	3,354	3,759	2,902	12,378
輸出額	36,601	50,513	58,061	44,599	189,774
2018	1-3	4-6	7-9	10-12	'18計
輸出台数	2,881	3,891			
輸出額	47,147	60,390			



## ○溶接用 輸出推移

単位:台数(台)、金額(百万円)

2015	1-3	4-6	7-9	10-12	'15計
輸出台数	8,277	9,285	8,723	8,723	35,008
輸出額	21,021	23,617	23,926	23,959	92,523
2016	1-3	4-6	7-9	10-12	'16計
輸出台数	8,054	8,446	7,088	8,222	31,810
輸出額	20,881	20,955	18,492	21,677	82,005
2017	1-3	4-6	7-9	10-12	'17計
輸出台数	8,966	10,388	10,867	10,973	41,194
輸出額	22,998	25,138	26,679	27,455	102,270
2018	1-3	4-6	7-9	10-12	'18計
輸出台数	9,655	9,883			
輸出額	24,228	25,009			



## ○主要国向け 輸出額推移

単位:(百万円)

2015	中国	アメリカ	韓国	台湾	ドイツ
1-3	28,172	21,097	8,289	2,596	10,945
4-6	38,336	20,254	7,132	3,852	10,557
7-9	32,535	21,938	2,495	2,495	13,451
10-12	28,427	21,591	5,591	3,321	13,014
2015年間	127,469	84,880	23,506	12,263	47,966
2016	中国	アメリカ	韓国	台湾	ドイツ
1-3	30,859	22,492	5,017	3,919	9,532
4-6	38,581	22,223	6,128	3,721	8,394
7-9	36,989	24,152	6,438	2,889	8,986
10-12	37,644	25,944	5,265	2,735	13,642
2016年間	144,073	94,811	22,849	13,265	40,553
2017	中国	アメリカ	韓国	台湾	ドイツ
1-3	45,754	23,752	6,370	3,901	10,871
4-6	60,866	25,851	7,496	5,361	13,647
7-9	68,149	27,433	7,783	5,190	13,187
10-12	52,784	29,775	6,763	3,547	15,769
2017年間	227,553	106,812	28,411	17,999	53,475
2018	中国	アメリカ	韓国	台湾	ドイツ
1-3	54,787	24,762	6,947	5,029	13,240
4-6	64,402	22,424	8,398	4,508	14,510
7-9					
10-12					
2018年間					

